

**제품명: MAGH1** 토끼 다클론 항체

**카탈로그 번호: APRab13598**

연구용 전용

## 요약

설명	토끼 다클론 항체
숙주	토끼
적용	WB, ELISA
반응성	인간 쥐 생체
결합	비결합
변형	수정치 없음
아이소타입	IgG
클론성	다클론
형태	액체
농도	1mg/ml
Storage	Aliquot 하여 $-20^{\circ}\text{C}$ 에 보관(12개월 유효). 냉동/해동 반복을 피하십시오.
Shipping	Ice bags
버퍼	글세롤 50%와 산구방제 N 0.02%를 함유한 PBS 용액
정제	천상정제

## 적용

희석 비율	WB 1:500-1:2000, ELISA 1:5000-1:20000
분자량	24kDa

## 항원 정보

유전자명	MAGEH1 APR1
다른 이름	-
유전자 ID	28986.0
SwissProt ID	Q9H213
면역원	인간 단백질 유한량 펩타이드 (아미노산 범위 10-90)

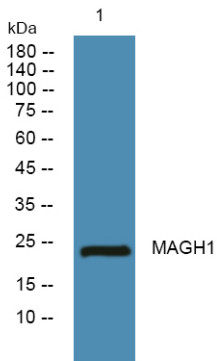
## 배경

이 유전자는 후종관형암(MAGE) 슈퍼클러스터의 CT(비암)항원 유전자군에 속한다. 이 유전자군은 다른 많은 세포사멸 세포주에서 생체 또는 세포 분화 관련 있을 가능성이 높다. 이 단백질은 STAT1- $\alpha$ (신호전달 및 전활성화자- $\alpha$ ) 경로를 통한 *latRA*(all-trans retinoic acid) 신호전달에 관여할 수 있다. [RefSeq 제 2013년 8월, 유성 1 개] MAGE 단백질은 포함된다.

## 연구 분야

-

## 이미지 데이터



SW480 세포 용출액에 대해 Western blot 분석을 실시하여 MAGH1 코딩 단백질을 1:1000 희석하여 4°C에서 1시간 반응시켰다.