

**제품명: MAGE-C2** 토끼 다클론 항체

**카탈로그 번호: APRab13595**

연구용 전용

## 요약

설명	토끼 다클론 항체
숙주	토끼
적용	WB, ELISA
반응성	인간 췌장
결합	비결합
변형	수정되지 않음
아이소타입	IgG
클론성	다클론
형태	액체
농도	1mg/ml
Storage	Aliquot 하여 $-20^{\circ}\text{C}$ 에 보관(12 개월 유효). 냉동/해동 반복을 피하십시오.
Shipping	Ice bags
버퍼	글세롤 50%, 보르덴탈 0.5%, 산구방제 N 0.02% 를 함유한 PBS 용액
정제	천상정제

## 적용

희석 비율	WB 1:500-1:2000, ELISA 1:5000-1:10000
분자량	41kDa

## 항원 정보

유전자명	MAGEC2 MAGEC2; HCA587; MAGEE1; Melanoma-associated antigen C2; Cancer/testis antigen 10;
다른 이름	CT10; Hepatocellular carcinoma-associated antigen 587; MAGE-C2 antigen; MAGE-E1 antigen
유전자 ID	51438.0
SwissProt ID	Q9UBF1
면역원	MAGE-C2 에 사용된 항원 펩타이드: 아미노산 범위 160-240

## 배경

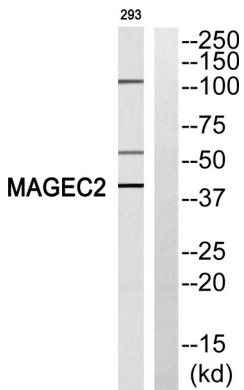
이 유전자는 MAGEC 유전자 계열에 속한다. 상조에서는 발현치 낮고, 고환에서는 발현된다. 다양한 조직 유형 중에서 발현된다. 이 유전자 다른 MAGEC 유전들과 Xq26-q27 염색체 말단에 있다.

. [RefSeq 제공 2009 년10 월] 발단계 정상세포1 차정세포에서 강하게 발현된다. 상후 단계에서는 발현이 저감되어 정상정세포에서는 검출되지 않는다. 유성 1 개체 MAGE 단백질을 포함한다.  
 . 세포내 위치 상세포에서는 핵에 존재한다. 분화 중간세포에서는 세포질에 분포 중 및 분기 세포에서는 핵에 존재한다. 조직 특성 상 조직에서는 발현되지 않으나 정맥 상세포와 소위 근육 세포에서는 발현된다.  
 . 이 단백질은 흑종 림프관 유입 바이러스 감염 관련 단백질 중 하나이다. 간세포에서는 중 분화 단계 발현량 사이에 상관관계가 있는데 즉 분화기를수록 발현 비율이 높았다.

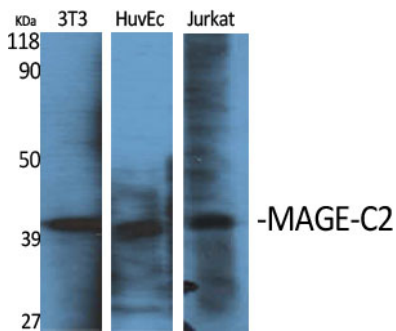
## 연구 분야

종양면역, 종양관형질 암, 종양이과기, 종양원

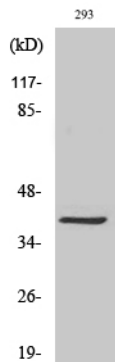
## 이미지 데이터



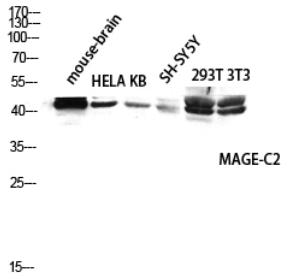
MAGEC2 항에 대한 웨스턴 블롯 분석은 오히려 MAGEC2 단백질을 확인했다.



MAGE-C2 단백질은 1:1000 희석하여 다양한 세포에 대한 웨스턴 블롯 분석을 수행했다.



293 세포에 대한 웨스턴 블롯 분석 (MAGE-C2 단백질은 1:1000 희석하여 사용)



MAGE-C2 항을 사용하여 mouse HELA KB SH-SY5Y 293T 3T3 세포를 이용하여 단백질 발현을 수행하였다. 항은 1:1000으로 희석하였다.