

제품명: MAGE-9 토끼 다클론 항체

카탈로그 번호: APRab13592

연구용 전용

요약

설명	토끼 다클론 항체
숙주	토끼
적용	IHC, ICC/IF, ELISA
반응성	인간 췌장
결합	비결합
변형	수정치 없음
아이소타입	IgG
클론성	다클론
형태	액체
농도	1mg/ml
Storage	Aliquot 하여 -20°C 에 보관(12개월 유효). 냉동/해동 반복을 피하십시오.
Shipping	Ice bags
버퍼	글리세롤 50%, 보오덴탈 0.5%, 산구방제 N 0.02%를 함유한 PBS 용액
정제	천상정제

적용

희석 비율	IHC 1:100-1:300, ICC/IF 1:50-1:200, ELISA 1:20000-1:40000
분자량	-

항원 정보

유전자명	MAGEA9
다른 이름	MAGEA9; MAGE9; MAGEA9A; MAGEA9B; Melanoma-associated antigen 9; Cancer/testis antigen 1.9; CT1.9; MAGE-9 antigen
유전자 ID	4108/728269
SwissProt ID	P43362
면역원	MAGE-9 에 사용된 항원 펩타이드: MRNNSMFLI1-80

배경

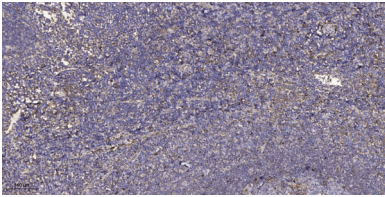
이 유전자는 MAGEA 유전자 계열에 속한다. 이 계열 구성원은 모두 50~80%의 열유사성을 가진 단백질을 암호화한다. MAGEA 유전자의 무효화 첫 번째 예는 상피세포에서 관찰된 것으로, 이는 유전자 계열 중 하나인 MAGEA 유전자를 Xq28 염색체에 결핵되어 있다. 이 유전자 계열은 다른 유전자와 관련이 있는 것으로 알려져 있다.

[RefSeq 제공 2008년 7월, 기능 알지 못하지만 배아 발달 중 형태는 중간형의 앞쪽에 위치할 수 있다. 유성 1 개 IMAGE 도판을 포함한다. 조직형 속종 무부형서포충, 폐암 유방암 등 여러 암의 많은 종에서 발견되지만 그 형태를 제한한 장 조직에서는 발견되지 않는다.

연구 분야

암 종면역학 종양면역학

이미지 데이터



과핀코팅인 핀도 조직면역조직화 분석. 1. 항체를 1:200으로 희석하여 4°C에서 1시간 동안 반응시켰다. 2. Tris-EDTA, pH 9.0 용액을 사용하여 항체를 희석했다. 3. 이 항체를 1:200으로 희석하여 슬라이드에 30 분 동안 반응시켰다.