

제품명: MAGC3 토끼 다클론 항체

카탈로그 번호: APRab13584

연구용 전용

요약

설명	토끼 다클론 항체
숙주	토끼
적용	WB, ELISA
반응성	인간 쥐 마우스
결합	비결합
변형	수정치 없음
아이소타입	IgG
클론성	다클론
형태	액체
농도	1mg/ml
Storage	Aliquot 하여 -20°C 에 보관(12개월 유효). 냉동/해동 반복을 피하십시오.
Shipping	Ice bags
버퍼	글세롤 50%와 산구방제 N 0.02%를 함유한 PBS 용액
정제	천상정제

적용

희석 비율	WB 1:500-1:2000, ELISA 1:5000-1:20000
분자량	70kDa

항원 정보

유전자명	MAGEC3 HCA2
다른 이름	-
유전자 ID	139081.0
SwissProt ID	Q8TD91
면역원	인간 단백질 유한량 펩타이드 (아민산 범위 60-140)

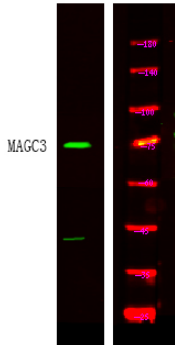
배경

이 유전자는 MAGEC 유전자 계열에 포함된다. 계열 유전자는 고유펙타입은 다른 정상 조직에서는 발현되지 않으며, 다양한 조직 특이 유형의 종양에서 발현된다. MAGEC 유전자는 Xq26-q27 염색체에 위치하고 있다. 이 유전자는 새로운 돌연변이를 유발하는 두 가지 변이체를 포함하고 있다. [RefSeq] 제 2008년 7월, 유성 2 개 MAGEC 유전자를 포함한다. 조직 특이 표현이 발현된다. 다른 정상 조직에서는 발현되지 않지만 다양한 조직 특이 유형의 종양에서 발현된다.

연구 분야

-

이미지 데이터



HEK293 세포용물에 대한 웨스턴 블롯 분석을 수행했고 1 차항는 1:10000 으로 하여 사용했고 2 차항는 1:10000 으로 하여 사용했다.