

**제품명: MAGB3** 토끼 다클론 항체

**카탈로그 번호: APRab13577**

연구용 전용

## 요약

설명	토끼 다클론 항체
숙주	토끼
적용	WB, ELISA
반응성	인간 쥐 마우스
결합	비결합
변형	수정치 없음
아이소타입	IgG
클론성	다클론
형태	액체
농도	1mg/ml
Storage	Aliquot 하여 $-20^{\circ}\text{C}$ 에 보관(12 개월 유효). 냉동/해동 반복을 피하십시오.
Shipping	Ice bags
버퍼	글세롤 50%와 산구방제 N 0.02%를 함유한 PBS 용액
정제	천상정제

## 적용

희석 비율	WB 1:500-1:2000, ELISA 1:5000-1:20000
분자량	38kDa

## 항원 정보

유전자명	MAGEB3
다른 이름	-
유전자 ID	4114.0
SwissProt ID	O15480
면역원	인간 단백질 유한량 펩타이드 (아미노산 범위 1-80)

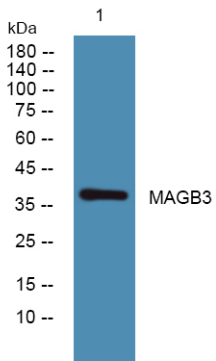
## 배경

이 유전자는 MAGE 유전자 계열 MAGE-B 하위 계열 구성원이다. MAGE 계열 구성원 대부분은 자가 세포에서 발현하며, 일부는 종양에서 인체 조직에서 발현을 조절한다. X 염색체는 두 개의 MAGE 유전자 클러스터를 포함하고 있다. MAGE-A 하위 계열 구성원은 Xq28 영역에 위치하고 MAGE-B 하위 계열 구성원은 Xp21 영역에 클러스터링되어 있다. [RefSeq 제본 2008 년 7 월, 유성 1 개] MAGE 단백질을 포함한다. 조직 특이성 표현이 관찰된다.

## 연구 분야

-

## 이미지 데이터



PC12 세포를 웨스턴 블롯 분석을 위해 MAGB3 항체를 1:1000 희석하여 4°C에서 1시간 동안 반응시켰다.