

제품명: MAGAC 토끼 다클론 항체

카탈로그 번호: APRab13574

연구용 전용

요약

설명	토끼 다클론 항체
숙주	토끼
적용	WB, ELISA
반응성	인간 췌장
결합	비결합
변형	수정치 없음
아이소타입	IgG
클론성	다클론
형태	액체
농도	1mg/ml
Storage	Aliquot 하여 -20°C 에 보관(12 개월 유효). 냉동/해동 반복을 피하십시오.
Shipping	Ice bags
버퍼	글세롤 50%와 산구방제 N 0.02%를 함유한 PBS 용액
정제	천상정제

적용

희석 비율	WB 1:500-1:2000, ELISA 1:5000-1:20000
분자량	34kDa

항원 정보

유전자명	MAGEA12 MAGE12
다른 이름	-
유전자 ID	4111.0
SwissProt ID	P43365
면역원	인간 췌장에서 유래한 항원입니다. 예상 분량: 40-120

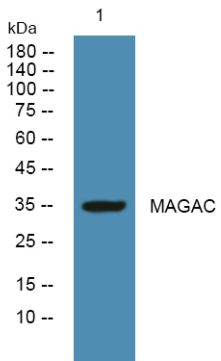
배경

MAGE 패밀리의 MAGEA12(MAGEA12)는 호미닌(Homo sapiens)의 유전자 X 염색체에 위치하며 다른 유전자들과 밀접한 관련이 있습니다. 이 유전자는 종양에서 과발현될 수 있으며, 동일한 단백질을 코딩하는 여러 대체 스플라이싱 변체를 생성합니다. [RefSeq 제 2014 년 6 월, 10월, 12월, 1월, 2월, 3월, 4월, 5월, 6월, 7월, 8월, 9월, 10월, 11월, 12월] 가능 중 변형 또는 중간형이 여러 유전자에 관할 수 있지만, 정확한 기능은 아직 알려지지 않습니다. 유성 1 개 MAGE 도메인을 포함합니다. 조직 특성은 허파, 두부, 편도선, 폐, 유방 등 여러 유형에서 발견되지만, 과발현은 주로 조직에서 발견되지 않습니다.

연구 분야

-

이미지 데이터



DU145 세포를 웨스턴 블롯 분석 MAGAC 항체를 1:1000 희석하여 4°C에서 1시간 반응시켰다