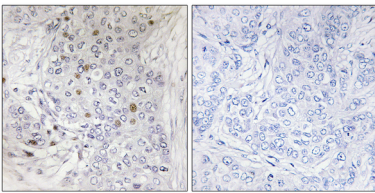


레노우에 근할수있다 이원자어는 두개 다른양을공하는역전사번체발현한다[RefSeq 제2009년6월 기능유전수용체원자성모터영역상호함다분사유전수용체원자성질에서전중양자결할수있다 이번질전활화모에 없 때문에 자체로 합체형활경 전역제르조할수있다 또한(알적르더급 염성제번질)합체형어특DNA 결합유형크서전활화르조할수있다서로번에근할가능이있다유도산화소라에에유됨다유성bZIP 계열에함다유성bZIP 계열 Maf 하계열에속함다유성1개bZIP 모에포함다 소위 단형및중도어중어합체 MIP 외상호함다 조직성 지문유전에서발된다

연구 분야

후유화및핵산발 전사 모에(파말)HLH/류거퍼 류거퍼 전사인자 크로틴결단질 DNA/RNA 결합 세상물화 기형체산화소라 대사 경로및정산화원사

이미지 데이터



MAFF 항체어용 파핀파에안유원조직면역조직화분석 오른쪽같은함평이로차한결입니다