

**제품명: MADD** 토끼 다클론 항체

**카탈로그 번호: APRab13558**

연구용 전용

## 요약

설명	토끼 다클론 항체
숙주	토끼
적용	WB, IHC, ICC/IF, ELISA
반응성	인간 췌장
결합	비결합
변형	수정되지 않음
아이소타입	IgG
클론성	다클론
형태	액체
농도	1mg/ml
Storage	Aliquot 하여 $-20^{\circ}\text{C}$ 에 보관(12 개월 유효). 냉동/해동 반복을 피하십시오.
Shipping	Ice bags
버퍼	글세롤 50%, 보오덴탈 0.5%, 산구방제 N 0.02% 를 함유한 PBS 용액
정제	천상정제

## 적용

희석 비율	WB 1:500-1:2000, IHC 1:100-1:300, ICC/IF 1:200-1:1000, ELISA 1:5000-1:10000
분자량	183kDa

## 항원 정보

유전자명	MADD MADD; DENN; IG20; KIAA0358; MAP kinase-activating death domain protein; Differentially expressed in normal and neoplastic cells; Insulinoma glucagonoma clone 20; Rab3 GDP/GTP exchange factor
다른 이름	
유전자 ID	8567.0
SwissProt ID	Q8WXG6
면역원	이 항원은 인간 MADD 에 유래한 항원임을 사용하여 생성되었습니다. 아민산 범위 751-800

## 배경

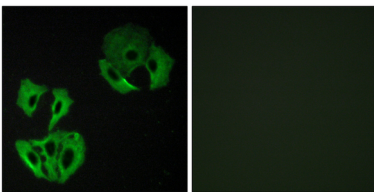
종가미안염(TNF- $\alpha$ )는 세포사멸을 유도하는 두 가지 수용체 중 하나인 종양 괴사 인자 수용체 1을 활성화하는 세포사멸 유도 단백질입니다. 이 수용체는 TNF- $\alpha$  수용체

1 의사멸도인상조종여미유전활화단백질키아제(MAPK)를활성화하고사멸신호를전하는사멸도인함어떤단백질이다이단백질은세포에결합되어있고정상세포나종양세포에다양한수준으로발현된다이유전자는사우트어질공하는역전사번체기전한다[RefSeq 제공 2008 년7 월, 주의 여기에포함된인물Ensembl 자동분해이포함되어있는것으로때때로근거를제공한다]가능대체mRNA 스플라이싱을통해표준의상조종및물질을대중화시작한다이항5 는세포중을중사하고이항2 는감소한다RAB3A, RAB3C 및RAB3D 의GDP 결합활성을GTP 결합활성으로전한다TNFRSF1A 신호전달경로의구성요소인MADD 는TNFRSF1A 와MAP 키아제활성을연한다생체세포사멸TNF-알파유도 키아제에서사멸에서중요한조절을한다이항1 은세포사멸유도에참고이항5 는항상있으며이항3 과이항4 는효과없는다가단MADD 의기본은미활화단백질(MAP) 키아제인세포인호질키아제(ERK)를활성화한다MADD 사멸도인발효ERK 및-JUN N-말단키아제MAP 키아제를독자적으로시절포도키아제A2 의인호를유한다유성MADD 계열에속한다유성1 계열DENN 도메인을포함한다유성1 계열사멸도인을포함한다유성1 계열DENN 도메인을포함한다유성1 계열DENN 도메인을포함한다소위 세포사멸도인을통해TNFRSF1A 의사멸도인상조종한다조각특성 태아뇌신장 생의화 난소 뇌 심에서높은발현을보인다이항5 는도전에서저축적으로발된다이항7 은타이간에서암세포에서발된다

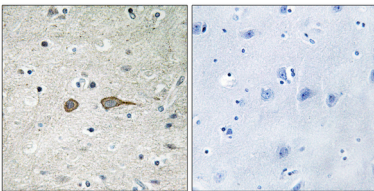
## 연구 분야

FADD; 암 세포사멸 세포살 수명 세포사멸수명및라트 TRADD; 대사 경로및정 미토콘드리아대사 미토콘드리아막 침윤 마형

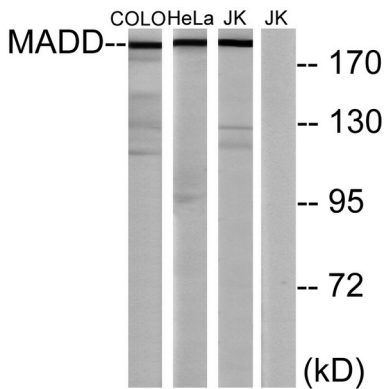
## 이미지 데이터



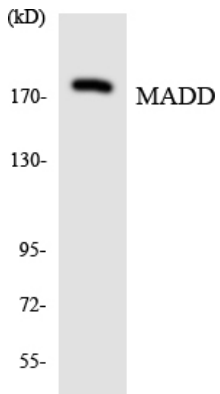
MADD 항를이용한A549 세포면역형분석 오른쪽은합판이로차한결입니다



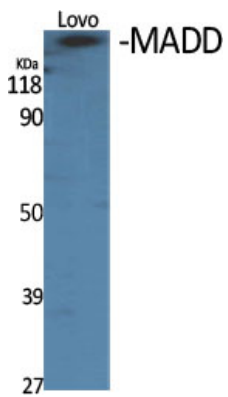
파판에포된인노조에대한MADD 항를이용한면역조직화분석 오른쪽은합판이로차한결입니다



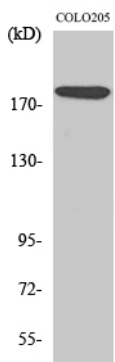
COLO, HeLa 및Jurkat 세포용체를MADD 항를이용하여위던블분석했다 오른쪽은합판이로차한결입니다



MADD 항체를 사용하여 HepG2 세포를 대상으로 단백질 분석을 수행했습니다.



MADD 단백질 농도 1:1000으로 사용하여 LoVo 세포에 대한 단백질 분석을 수행했습니다.



MADD 단백질 농도 1:1000으로 사용하여 Jurkat 세포를 대상으로 단백질 분석을 수행했습니다.