

**제품명: MAD2** 토끼 다클론 항체

**카탈로그 번호: APRab13553**

연구용 전용

## 요약

설명	토끼 다클론 항체
숙주	토끼
적용	WB, ELISA, IP
반응성	인간 쥐 마우스
결합	비결합
변형	수정치 없음
아이소타입	IgG
클론성	다클론
형태	액체
농도	1mg/ml
Storage	Aliquot 하여 $-20^{\circ}\text{C}$ 에 보관(12개월 유효). 냉동/해동 반복을 피하십시오.
Shipping	Ice bags
버퍼	글리세롤 50%, 보오덴탈 0.5%, 산기방제 N 0.02%를 함유한 PBS 용액
정제	천상정제

## 적용

희석 비율	WB 1:500-1:2000, ELISA 1:5000-1:10000, IP 1:200-1:500
분자량	25kDa

## 항원 정보

유전자명	MAD2L1
다른 이름	MAD2L1; MAD2; Mitotic spindle assembly checkpoint protein MAD2A; HsMAD2; Mitotic arrest deficient 2-like protein 1; MAD2-like protein 1
유전자 ID	4085.0
SwissProt ID	Q13257
면역원	이 항원은 인간 MAD2L1 에서 유한한 단백질을 사용해서 생성되었다. 아민산 범위 91-140

## 배경

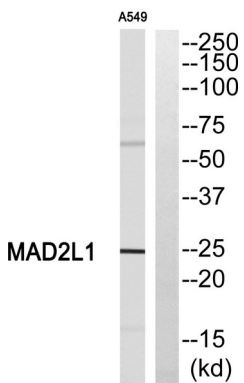
MAD2L1 은 모든 암세포 중 환자에 부정적 대치 후 사용하는 유전체 검사에 포함되는 유전자입니다. MAD2L1 은 1번 염색체 위인 MAD2L2 유전자와 관련이 있습니다. MAD2 유전자는 14번 염색체에 위치합니다. [RefSeq 저널 2008년 7월, 또한 이 단백질은 두 가지 다른 구조를 가지고 있는데 하나는 CDC20 에 결합할 수 없는 구조로 주로 저분자량 복합체 형성과

, 다른 한 할 때 형구이다. 때 형구의 단백질 개형구의 다른 분 위 유적으로 합를 형성 때 형구의 분 위 합를 형성 수 있다. 때 형구를 가 MAD1L1 분 두 개 MAD2L1 분 한 개를 포함는 정량적 과 합체 형은 개형구들 간 또 MAD2L1 분 이 결합을 촉진 하고 개형구들 때 형구로 전사 CDC20 과 상호 작용 촉진 다. 능 도 암체 중 편 제 부 정 될 때 까 후 사 지 발 하는 병 체 조립 체 포인 의 경 요 입 다. 카 두 병 체 착 과 을 감 하고 도 암체 중 편 제 정 될 때 CDC20 을 각 하 후 촉진 합체 형을 억제 는 유 분 체 포인 의 살 에 필 함 다 . PTM: 예 세 잔 에서 안 하 된다. 안 하 수준 세 주 동 변 하 유 분 동 가 능 수 다. 안 하 MAD1L1 과 상호 작용 없 CDC20 과 상호 작용 감 소 한다. 유 점 MAD2 계열 속 다. 유 점 1 개 HORMA 도 을 포함 다. 세 내 이 부 지 는 카 두 에 MAD1L1 에 예 조 편 (주) 간 동 TPR 에 예 동 하 도 된다. 소 위 단 체 및 동 이 강 MAD1L1 과 이 정 량 체 형 한다. MAD1L1 과 MAD2L1 각 두 분 를 포함는 정 량 체 과 합체 형은 각 MAD2L1 에 또 MAD2L1 분 이 결합을 촉진 여 정 량 체 형 한다. CDC20, MAD2L1BP 및 ADAM17/TACE 와 상호 작용 단 형 이 예 MAD2L1 은 CDC20 과 상호 작용 개형 구의 단 MAD2L1 은 CDC20 과 상호 작용 수 없다. CDC20 은 MAD2L1 결합 을 두 MAD1L1 과 강 한다. TPR 과 상호 작용 다.

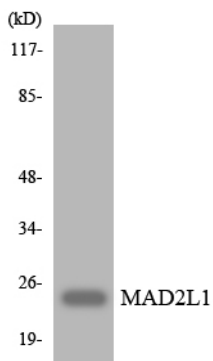
## 연구 분야

세포 주기 G1S; 세포 주기 G2M DNA; 난감분열 프라테몬매개나사출

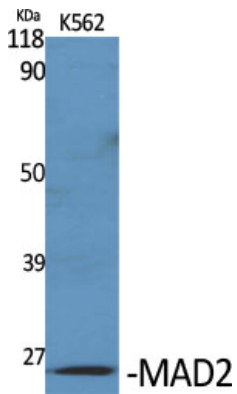
## 이미지 데이터



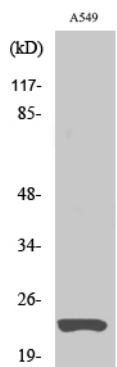
MAD2L1 항에 대한 위 단백질 분석은 유점 A549 세포에서 MAD2L1 단백질을 확인합니다.



MAD2L1 항을 사용하여 HUVEC 세포에서 MAD2L1 단백질을 확인합니다.



MAD2 단백질 1:1000 희석하여 K562 세포에 대한 Western blot 분석을 수행했다.



MAD2 단백질 1:1000 희석하여 A549 세포에 대한 Western blot 분석을 수행했다.