

**제품명: MAD1** 토끼 다클론 항체

**카탈로그 번호: APRab13552**

연구용 전용

## 요약

설명	토끼 다클론 항체
숙주	토끼
적용	ICC/IF, ELISA
반응성	인간 쥐 마우스
결합	비결합
변형	수정되지 않음
아이소타입	IgG
클론성	다클론
형태	액체
농도	1mg/ml
Storage	Aliquot 하여 $-20^{\circ}\text{C}$ 에 보관(12 개월 유효). 냉동/해동 반복을 피하십시오.
Shipping	Ice bags
버퍼	글리세롤 50%, 보르덴탈 0.5%, 산구방제 N 0.02%를 함유한 PBS 용액
정제	천상정제

## 적용

희석 비율	ICC/IF 1:200-1:1000, ELISA 1:5000-1:20000
분자량	-

## 항원 정보

유전자명	MAD1L1 MAD1L1; MAD1; TXBP181; Mitotic spindle assembly checkpoint protein MAD1; Mitotic arrest deficient 1-like protein 1; MAD1-like protein 1; Mitotic checkpoint MAD1 protein homolog; HsMAD1; hMAD1; Tax-binding protein 181
다른 이름	
유전자 ID	8379.0
SwissProt ID	Q9Y6D9
면역원	이 항원은 인간 MAD1에서 유래한 항원이다. 용액에서 용해되어 있다. 미신번호: 394-443

## 배경

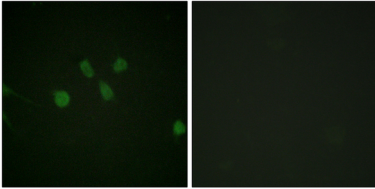
MAD1L1은 모든 암세포에서 과발현되며, 이후 세포는 유사 분열에서 지연되는 경향이 있다. MAD1L1은 동형량 불균형(MAD2L1)과 상동한다. MAD1L1은 세포주기 조절 및

중 억제에 관여할 수 있다. 대체로 이 물질에 의해 전사 억제체가 생성된다. [RefSeq 제공 2015년 1월, 질병 MAD1L1 결핍은 안구 형태 이상 및 다른 전파 기관에 영향을 미친다. 기능 또는 억제제 중 한 가지에 의해 조절된다. 때때로 사지 말단 병변이 직접적으로 관련되어 있다. 부속된 것은 망막에 MAD2L1을 유도할 수 있다. 객위 정향의 위치를 관여한다. MAD2L1을 핵 주변에 고정하는 데 필요하다. 유 : TP53에 의해 중합된다. PTM: BUB1에 의해 인산화된다. S기 후반부터 M기까지 또는 병변 발생 후 과인산화된다. DNA 손상 ATM 또는 ATR에 의해 인산화는 것으로 추정된다. 유성 MAD1 결합에 관여한다. 세포 내 위치 유전자는 유사하게 핵 전에 위치한다. 중추계 병변 중 부 고리 구조적 모질로 이동하는 것 관찰된다. 소위 중추계이다. MAD2L1 과잉 발현은 허위 MAD1L1-MAD2L1 결합을 형성한다. 병변 세포에 의한 인산화 MAD1L1-MAD2L1 결합은 MAD2L1의 MAD1L1에 대한 결합을 감소시킬 수 있다. CDC20은 MAD1L1과 MAD2L1 결합을 느리게 할 수 있다. 결합 및 분리를 촉진하는 MAD2L1이 CDC20에 더 이상 결합하지 못하게 할 때까지 결합한다. 또한 BUB1/BUB3 복합체 및 유사 Tax 단백질도 상호 작용할 수 있다. TPR 과잉 발현은 조직 상 G0/G1기에 의해 발생한다. S기 후반 및 G2/M기에 강하게 발현된다.

## 연구 분야

세포주기 G1S; 세포주기 G2M DNA;

## 이미지 데이터



MAD1 항체를 이용한 NIH/3T3 세포의 면역형광 분석. 오른쪽 그림은 항체 없이로 처리한 결과입니다.