

제품명: Mad 4 토끼 다클론 항체

카탈로그 번호: APRab13550

연구용 전용

요약

설명	토끼 다클론 항체
숙주	토끼
적용	IHC, ICC/IF, ELISA
반응성	인간
결합	비결합
변형	수정되지 않음
아이소타입	IgG
클론성	다클론
형태	액체
농도	1mg/ml
Storage	Aliquot 하여 -20°C 에 보관(12 개월 유효). 냉동/해동 반복을 피하십시오.
Shipping	Ice bags
버퍼	글세롤 50%, 보오덴탈 0.5%, 산구방제 N 0.02% 를 함유한 PBS 용액
정제	천상정제

적용

희석 비율	IHC 1:100-1:300, ICC/IF 1:50-1:200, ELISA 1:5000-1:20000
분자량	-

항원 정보

유전자명	MXD4 MXD4; BHLHC12; MAD4; Max dimerization protein 4; Max dimerizer 4; Class C basic helix-loop-helix protein 12; bHLHC12; Max-associated protein 4; Max-interacting transcriptional repressor MAD4
다른 이름	
유전자 ID	10608.0
SwissProt ID	Q14582
면역원	이 항원은 인간 MAD4 에서 유래한 항원이다. 용어상으로는 다르지만, MW 10-59

배경

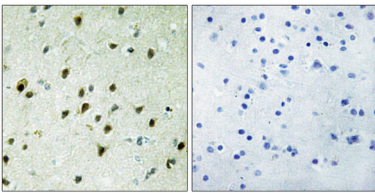
이 유전자는 MAD 유전자 클러스터에 속한다. MAD 유전자는 MAX 단백질과 결합하여 전사 억제 복합체를 만드는 기본 헬릭스-루프-헬릭스 유전자 단백질 쌍을 암호화한다. MAD 단백질은 MAX 와 결합하여

여전 활성 복합을 만든 MYC와 MAX 결합을 높게 결합한다. 실험 연구에 따르면 MAD 유전자는 종양 억제 유전자로서 종양 억제에 기여하는 것으로 나타났다.[RefSeq 제 2008년 7월, 기능 전역자 MAX와 결합하여 'CAC[GA]TG-3'를 인식하는 시퀀스 DNA 결합 단백질 복합을 형성한다. MAX와 결합하여 MYC 전 활성을 억제하고 MYC의 전사 촉진 활성을 억제한다. 유점 1 개 기본 헬릭스 루프 헬릭스(bHLH) 도메인을 포함한다. 소위 헬릭스 DNA 결합 단백질 복합에 포함된다. MAX와 결합하여 DNA에 결합한다. SIN3A 및 SIN3B와 상호작용한다. RNF17 과상호작용한다.

연구 분야

후원 화학 신호 전달 전사 도메인 단백질 HLH/쿤 지퍼

이미지 데이터



파면 세포 안노조제에 대한 MAD4 항체를 이용한 면역조직화 분석. 오른쪽 그림은 항체 표지 세포이다.