

제품명: mAChR M4 토끼 다클론 항체

카탈로그 번호: APRab13545

연구용 전용

요약

설명	토끼 다클론 항체
숙주	토끼
적용	WB, ICC/IF, ELISA
반응성	인공 접합체
결합	비결합
변형	수정치 없음
아이소타입	IgG
클론성	다클론
형태	액체
농도	1mg/ml
Storage	Aliquot 하여 -20°C 에 보관(12 개월 유효). 냉동/해동 반복을 피하십시오.
Shipping	Ice bags
버퍼	글세롤 50%, 보오덴탈 0.5%, 산구방제 N 0.02% 를 함유한 PBS 용액
정제	천상정제

적용

희석 비율	WB 1:500-1:2000, ICC/IF 1:200-1:1000, ELISA 1:5000-1:20000
분자량	53kDa

항원 정보

유전자명	CHRM4
다른 이름	CHRM4; Muscarinic acetylcholine receptor M4
유전자 ID	1132.0
SwissProt ID	P08173
면역원	이 항원은 인간 CHRM4 에서 유한한 펩타이드를 용해성으로 만든다. 아미노산 범위: 236-285

배경

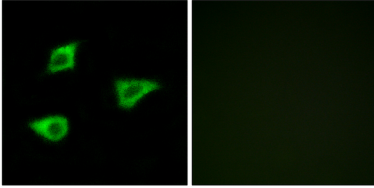
무카린성 수용체는 더 큰 7-트랜스메막 수용체 계열에 속한다. 이 수용체는 구조적으로 다른 7-트랜스메막 수용체와 유사한 구조를 가진다. 무카린성 수용체는 중추 및 말초 신경계에서 특이적인 역할을 한다. 이 수용체는 암 치료에 대한 잠재적인 표적이지만, 쥐 연구에서는 그 기능이 잘 이해되지 않았다. [RefSeq 제본 2008 년 7 월] 무카린성 아세틸콜린 수용체는 7-트랜스메막 수용체 계열에 속한다. 이 수용체는 구조적으로 다른 7-트랜스메막 수용체와 유사한 구조를 가진다. 무카린성 수용체는 중추 및 말초 신경계에서 특이적인 역할을 한다. 이 수용체는 암 치료에 대한 잠재적인 표적이지만, 쥐 연구에서는 그 기능이 잘 이해되지 않았다. [RefSeq 제본 2008 년 7 월]

용제1 계열에 속한다

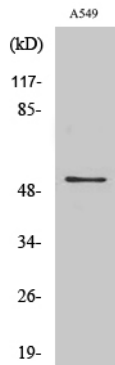
연구 분야

신경활성제 수용체 작용 약제 및 세포 골격 조절

이미지 데이터



CHRM4 항체를 이용한 LOVO 세포 면역형광 분석. 오른쪽 그림은 항체 없이로 차한 결과입니다



mAChR M4 단백질 항체를 이용한 세포에 대한 웨스턴 블롯 분석