

**제품명: MACC1** 토끼 다클론 항체

**카탈로그 번호: APRab13542**

연구용 전용

## 요약

설명	토끼 다클론 항체
숙주	토끼
적용	WB, ELISA
반응성	인간
결합	비특이적
변형	수정되지 않음
아이소타입	IgG
클론성	다클론
형태	액체
농도	1mg/ml
Storage	Aliquot 하여 -20°C 에 보관(12 개월 유효). 냉동/해동 반복을 피하십시오.
Shipping	Ice bags
버퍼	글리세롤 50%, 보르덴탈 0.5%, 산구방제인 0.02%를 함유한 PBS 용액
정제	천상정제

## 적용

희석 비율	WB 1:500-1:2000, ELISA 1:10000-1:20000
분자량	97kDa

## 항원 정보

유전자명	MACC1
다른 이름	MACC1; Metastasis-associated in colon cancer protein 1; SH3 domain-containing protein 7a5
유전자 ID	346389.0
SwissProt ID	Q6Z28
면역원	이 항체는 인간 MACC1 의 내부에서 유한한 항원 표지를 용해성 단백질로 생산되었습니다. 예상 범위 411-460

## 배경

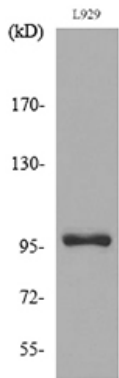
MACC1 은 세포 성장과 세포 분화, 혈관 생성, 세포 이동, 침식 및 전이 관련 단백질로, HGF 수용체(HGFR 또는 MET; MIM 164860) 경로의 핵심 조절자입니다. 또한 MIM 114500) 결합하여 MACC1 의 발현은 전이형 및 전이 없는 종양에 대한 독립적인 예측자입니다(Stein et al., 2009 [PubMed 19098908]). [OMIM 등록 2009 년

3 월, 가능 MET 의 전사 활성 증가 역할을 하며 HGF-MET 신호 전달의 핵심 조절입니다. 세포 이동, 증식 및 분화 내 세포 성장 인자(HGF) 의 작용을 촉진하고 세포 내 중성 지방산을 축적한다. 유성 : 1 개 SH3 도메인을 포함한다. 세포 내 위치 : 막상 중의 세포질에서 주로 발현된다. 조직 특성 : 전성 중에서 우선적으로 발현된다.

## 연구 분야

생인자 호르몬 암 중배아에서 항우울 및 항산화 발달 전사 계인자 신호 전달 생인자 호르몬

## 이미지 데이터



L929 세포 용액에 대한 MACC1 항체 0.5 μg/ml에 대한 분석



L929 세포에 대한 MACC1 다른 항체 0.5 μg/ml에 대한 분석. 차이는 1:20000 로 하였다.