

**제품명: M6A** 토끼 다클론 항체

**카탈로그 번호: APRab13538**

연구용 전용

## 요약

설명	토끼 다클론 항체
숙주	토끼
적용	WB, ELISA
반응성	인간 쥐 생체
결합	비결합
변형	수정치 없음
아이소타입	IgG
클론성	다클론
형태	액체
농도	1mg/ml
Storage	Aliquot 하여 $-20^{\circ}\text{C}$ 에 보관(12개월 유효). 냉동/해동 반복을 피하십시오.
Shipping	Ice bags
버퍼	글리세롤 50%, 보오 단백질 0.5%, 산구방제 N 0.02%를 함유한 PBS 용액
정제	천상정제

## 적용

희석 비율	WB 1:500-1:2000, ELISA 1:5000-1:10000
분자량	31kDa

## 항원 정보

유전자명	GPM6A
다른 이름	GPM6A; M6A; Neuronal membrane glycoprotein M6-a; M6a
유전자 ID	2823.0
SwissProt ID	P51674
면역원	M6A 에 사용된 항원 펩타이드 에 대한 범위 140-220

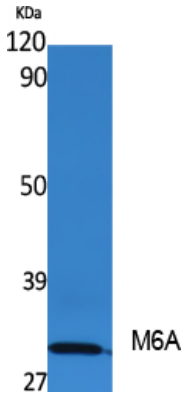
## 배경

유점 마일드 프라그리드 단백질 계열에 속한다. 유점 마일드 프라그리드 단백질 계열에 속한다.

## 연구 분야

신생아 질량 증가 후 유전자 발현 조절 RNA; RNA/뉴클레오타이드

### 이미지 데이터



주위 추출물 이용 위장 단백질 분석(M6A 단백질 사용, 농도는 1:20000로 희석함)