

제품명: M1IP1 토끼 다클론 항체

카탈로그 번호: APRab13527

연구용 전용

요약

설명	토끼 다클론 항체
숙주	토끼
적용	WB, ELISA
반응성	인간 쥐 생체
결합	비결합
변형	수정치 없음
아이소타입	IgG
클론성	다클론
형태	액체
농도	1mg/ml
Storage	Aliquot 하여 -20°C 에 보관(12 개월 유효). 냉동/해동 반복을 피하십시오.
Shipping	Ice bags
버퍼	글세롤 50%와 산구방부제 N 0.02%를 함유한 PBS 용액
정제	천상정제

적용

희석 비율	WB 1:500-1:2000, ELISA 1:5000-1:20000
분자량	20kDa

항원 정보

유전자명	MID1IP1 MIG12
다른 이름	-
유전자 ID	58526.0
SwissProt ID	Q9NPA3
면역원	인간 단백질 유한량 펩타이드 (아미노산 범위 90-170)

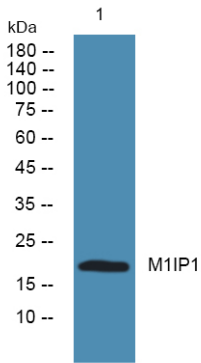
배경

주: Met-1 또는 Met-2 중 어느 것이 가장 적합하다. 가능 시 보관 장에 관한 정보. 유점 SPOT14 계열에 해당. 세포내위체 미생물과 관련이 있다. 주: Met-1 또는 Met-2 중 어느 것이 가장 적합하다. 가능 시 보관 장에 관한 정보. 유점 SPOT14 계열에 해당. 세포내위체 미생물과 관련이 있다.

연구 분야

-

이미지 데이터



K562 세포를 워터블롯에 M1IP1 항체를 1:1000 희석하여 4°C에서 1시간 반응시켰다.