

제품명: LYPLA1 토끼 다클론 항체

카탈로그 번호: APRab13515

연구용 전용

요약

설명	토끼 다클론 항체
숙주	토끼
적용	WB, IHC, ICC/IF, ELISA
반응성	인간 쥐 생체
결합	비결합
변형	수정치 없음
아이소타입	IgG
클론성	다클론
형태	액체
농도	1mg/ml
Storage	Aliquot 하여 -20°C 에 보관(12 개월 유효). 냉동/해동 반복을 피하십시오.
Shipping	Ice bags
버퍼	글리세롤 50%, 보오 단백질 0.5%, 산기방제제 0.02%를 함유한 PBS 용액
정제	천상정제

적용

희석 비율	WB 1:500-1:2000, IHC 1:100-1:300, ICC/IF 1:200-1:1000, ELISA 1:20000-1:40000
분자량	25kDa

항원 정보

유전자명	LYPLA1
다른 이름	LYPLA1; APT1; LPL1; Acyl-protein thioesterase 1; APT-1; hAPT1; Lysophospholipase 1; Lysophospholipase I; LPL-I; LysoPLA I
유전자 ID	10434.0
SwissProt ID	O75608
면역원	이 항원은 인간 LYPLA1 에서 유한항원편이를 사용하여 생성되었습니다. 아민산 범위 51-100

배경

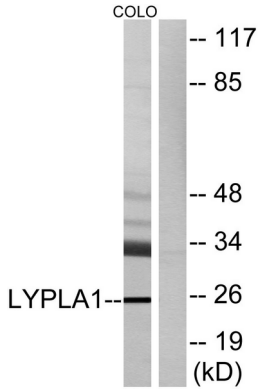
이 유전자는 인과 비가환 효소 수계 및 이 구조를 암호화한다. 암호화 단백질은 중성 지방 분해 및 지방산의 합성과 관련이 있다. Ras 국화 및 신호 전달에 관여할 수 있다. 대체 스플라이싱은 여러 전사 변이체를 생성한다. 유전자 유전자 4 번 6 번 7 번 영역에 확인되었다. [RefSeq 제 2013 년 7 월, 축적성 팽창 단백질 + H₂O = 팽창 + 단백질 기능 심층 G 열 단백질도

는 HRAS 와 같은 단백질 S-아실화 시 단백질에서 지방을 제거한다 또한 낮은 소분량 단백질을 가지고 있다. 유성 AB 개를 1:200 계에 적합하다. 소위 중량체

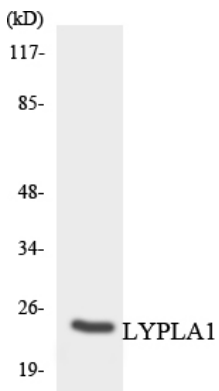
연구 분야

골세포 분화 연구

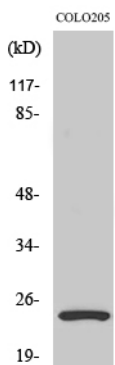
이미지 데이터



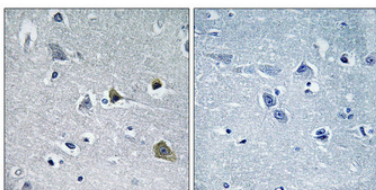
LYPLA1 항을 사용하여 COLO 세포 용출물을 위한 블롯을 수행했다. 오른쪽은 항체로 처리했다.



LYPLA1 항을 사용하여 HeLa 세포 용출물을 위한 블롯을 수행했다.



LYPLA1 단백질을 1:2000 희석하여 염색에 대한 블롯을 수행했다.



표면에 피틴인 노조이 면역화학 분석에는 1:100 희석하여 4°C에서 1시간 반응시켰다. 항체는 0.1M Tris-EDTA, pH 8.0 용액에 용해했다. 음성 대조(오직)은 항체만을 염색하여 전처리했다.