

**제품명:** 림포탁틴 토끼 다클론 항체

**카탈로그 번호:** APRab13508

연구용 전용

## 요약

설명	토끼 다클론 항체
숙주	토끼
적용	WB, IHC, ICC/IF, ELISA
반응성	인간 쥐 마우스
결합	비결합
변형	수정치 없음
아이소타입	IgG
클론성	다클론
형태	액체
농도	1mg/ml
Storage	Aliquot 하여 -20°C 에 보관(12 개월 유효). 냉동/해동 반복을 피하십시오.
Shipping	Ice bags
버퍼	글세롤 50%, 보르덴탈 0.5%, 산구방제 N 0.02% 를 함유한 PBS 용액
정제	천상정제

## 적용

희석 비율	WB 1:500-1:2000, IHC 1:100-1:300, ICC/IF 1:50-1:200, ELISA 1:10000-1:20000
분자량	25kDa

## 항원 정보

유전자명	XCL1/XCL2 XCL1; LTN; SCYC1; Lymphotactin; ATAC; C motif chemokine 1; Cytokine SCM-1;
다른 이름	Lymphotaxin; SCM-1-alpha; Small-inducible cytokine C1; XC chemokine ligand 1; XCL2; SCYC2; Cytokine SCM-1 beta; C motif chemokine 2; XC chemokine ligand 2
유전자 ID	6375.0
SwissProt ID	P47992
면역원	이 항원은 인간 XCL1/XCL2 의 N-말단에서 유한 항원 epitope 를 사용하였습니다. 예상 분량: 51-100

## 배경

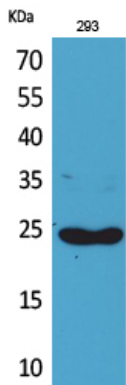
이 항원은 C-케모카인 슈퍼패밀리 구성원입니다. C-케모카인은 중성 및 염기성 아미노산이 함유된 단백질로, 염화나트륨 C-케모카인에 속하며 다른 C-케모카인과는 4 개의 시스테인 중 2 개만

유치 있으며 특히 세미-단핵구증상을 나타내는 것으로 생체 내 유전자 발현에 관한 대규모 유전 변형체 연구에 위함이다 [RefSeq 제공 2014년 9월]. 기능 및 세미-단핵구증상을 나타내지 않는 변형체는 나치-유전 인자 XCL1 형질 유성 연구에 적합하며 조직 특이성 방에서 가장 높은 수준으로 발현되고 말초혈에서는 낮으며 폐 조직 및 장에서는 매우 낮은 수준으로 발현된다.

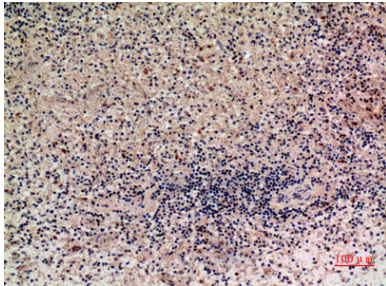
## 연구 분야

세미-단핵구증상 연구용 세포주

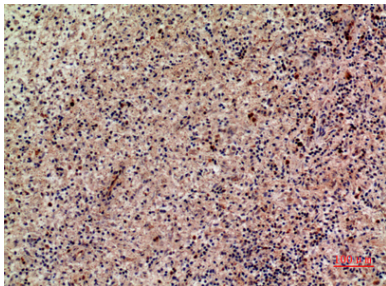
## 이미지 데이터



립틴 단백질 항체를 이용한 293 세포의 Western blot 분석. 이항체는 1:20000로 희석되었다.



지방세포 분화 중간 단계의 면역조직화학 분석. 이항체는 1:100로 희석되었다.



지방세포 분화 후기 단계의 면역조직화학 분석. 이항체는 1:100로 희석되었다.