

제품명: Lyl-1 토끼 다클론 항체

카탈로그 번호: APRab13507

연구용 전용

요약

설명	토끼 다클론 항체
숙주	토끼
적용	IHC, ICC/IF, ELISA
반응성	인간 췌장
결합	비결합
변형	수정치 없음
아이소타입	IgG
클론성	다클론
형태	액체
농도	1mg/ml
Storage	Aliquot 하여 -20°C 에 보관(12 개월 유효). 냉동/해동 반복을 피하십시오.
Shipping	Ice bags
버퍼	글세롤 50%, 보르덴탈 0.5%, 산구방제 N 0.02% 를 함유한 PBS 용액
정제	천상정제

적용

희석 비율	IHC 1:100-1:300, ICC/IF 1:50-1:200, ELISA 1:5000-1:20000
분자량	-

항원 정보

유전자명	LYL1
다른 이름	LYL1; BHLHA18; Protein lyl-1; Class A basic helix-loop-helix protein 18; bHLHa18; Lymphoblastic leukemia-derived sequence 1
유전자 ID	4066.0
SwissProt ID	P12980
면역원	이 항원은 인간 Lyl-1 에서 유래한 항원이다. 용액 상에서 151-200

배경

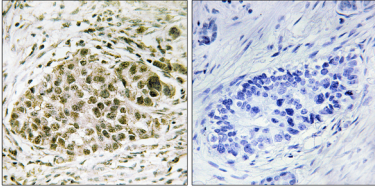
이 유전자는 기본 헬릭스 루프 헬릭스 (bHLH) 전이 인자를 나타내며 이 유전자 코딩하는 단백질은 헬릭스 및 루프에 결합할 수 있다. 이 유전자는 7 번 염색체에 있는 새로운 비 유전자 (GeneID 6957) 서열의 인 유전자 발현과 관련이 있다. [RefSeq 제 2010 년 9 월] LYL1 과 관련된 염색체 상의 새로운 유전자 발현 (T-ALL) 의 한 형태 원인이 될 수 있다. TCRB 유전자 (7;19)

(q35;p13). 유성1 개기본형질수류핵(bHLH) 도메인을 포함하는 소위 후종인 DNA 결합 단백질의 형태가 필요하다.

연구 분야

-

이미지 데이터



Lyl-1 항체를 이용한 파킨슨병 관련 뇌 조직의 면역조직화학 분석. 오른쪽 그림은 항염색제로 착색한 결과이다.