

제품명: LUC7L2 토끼 다클론 항체

카탈로그 번호: APRab13485

연구용 전용

요약

설명	토끼 다클론 항체
숙주	토끼
적용	WB, IHC, ICC/IF, ELISA
반응성	인간 쥐 생체
결합	비결합
변형	수정치 없음
아이소타입	IgG
클론성	다클론
형태	액체
농도	1mg/ml
Storage	Aliquot 하여 -20°C 에 보관(12 개월 유효). 냉동/해동 반복을 피하십시오.
Shipping	Ice bags
버퍼	글리세롤 50%, 보르덴탈 0.5%, 산구방제 N 0.02%를 함유한 PBS 용액
정제	천상정제

적용

희석 비율	WB 1:500-1:2000, IHC 1:100-1:300, ICC/IF 1:50-1:200, ELISA 1:20000-1:40000
분자량	47kDa

항원 정보

유전자명	LUC7L2
다른 이름	LUC7L2; CGI-59; CGI-74; Putative RNA-binding protein Luc7-like 2
유전자 ID	51631.0
SwissProt ID	Q9Y383
면역원	이 항원은 인간 LUC7L2 에서 유한 항원 펩타이드를 용해성 단백질로 생산되었습니다. 아미노산 위치: 129-178

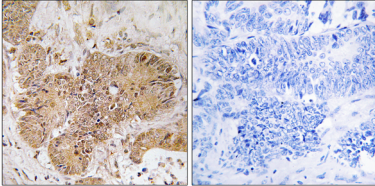
배경

이 유전자는 C2H2 형의 인공 크로마틴 영역 및 이 리보솜 단백질(RS) 도메인을 포함하는 단백질을 암호화합니다. 생체 유한 단백질은 단백질 구조에 과소 표현되어 있으며 단백질은 U1 snRNP 스펙트럼의 중요한 구성 요소입니다. 이 유전자는 여러 동물 종에서 보존되어 있으며, RefSeq 제공 2011년 9월, 기능은 리보솜 단백질과 RNA에 결합하는 것으로 알려져 있습니다. DNA 손상 시 ATM 또는 ATR에 의해 인산화되는 유성 Luc7 계열에 포함되는 유성 1 계열 C2H2 형의 인공 단백질을 포함

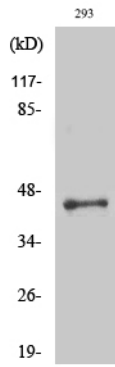
연구 분야

-

이미지 데이터



과편에 포함된 인강을 조직에 대한 조직화 분석 LUC7L2 항체 사용. 오른쪽 그림은 항체 없이로 처리한 결과입니다.



LUC7L2 다른 항체를 이용한 항체 특이성 분석