

**제품명: LT-β** 토끼 다클론 항체

**카탈로그 번호: APRab13482**

연구용 전용

## 요약

설명	토끼 다클론 항체
숙주	토끼
적용	WB, IHC, ICC/IF, ELISA
반응성	인간 쥐 마우스
결합	비결합
변형	수정치 없음
아이소타입	IgG
클론성	다클론
형태	액체
농도	1mg/ml
Storage	Aliquot 하여 -20°C 에 보관(12 개월 유효). 냉동/해동 반복을 피하십시오.
Shipping	Ice bags
버퍼	글세롤 50%, 보오덴탈 0.5%, 산구방제 N 0.02% 를 함유한 PBS 용액
정제	천상정제

## 적용

희석 비율	WB 1:500-1:2000, IHC 1:50-1:200, ICC/IF 1:50-1:200, ELISA 1:10000-1:20000
분자량	-

## 항원 정보

유전자명	LTB TNFC TNFSF3
다른 이름	Lymphotoxin-beta (LT-beta; Tumor necrosis factor C; TNF-C; Tumor necrosis factor ligand superfamily member 3)
유전자 ID	4050.0
SwissProt ID	Q06643
면역원	아미노산 범위 41-90 의 인간 단백질로부터 합성된 펩타이드

## 배경

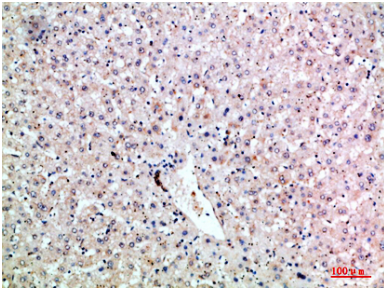
림프독 베타(LTB)는 TNF 계열 II 형막 단백질이다. 이는 중성粒细胞를 통해 림프독인 알을 세포에 고정한다. 림프독인에서 유래하는 형은 림프독인 알파1/베타2 복합체(알파1 분자/베타2 분자)이며 이 복합체는 림프독 베타 수용체 주요 리간드이다. 중성粒细胞는 복합체 림프독인 알파2/베타1 인다. LTβ는 염증 반응 시 혈류에서 여러 림프구 집의 정적인 분포에 관한 다. 림프독 베타1이 수용체는 림프독인 알파1과 베타2의 복합체와 결합한다.

합체형할수없으므로 림프관 배는 림프관 일차는 독립인가를 수행가능이 있는다 대체로 아을 통해 다양한 아을을 암화하는 여전사본이 생성된다 [RefSeq 제2008년7월 기준  
 LTBR/TNFRSF3 에 결합하는 사아인 면역 반응 조절에 특화된 역할을 할수 있음 이 장량에 포함해서 피부에 부채는 미양이 역할을 할수 있음 2 능이 없을 가능성 있음 유성 종괴에 안개에 합 소위  
 : 두개위LTB 소위하위LTA 소위또는(두개) 하위LTB 소위두개위LTA 소위로 구성된 장량체 조직형 병기형

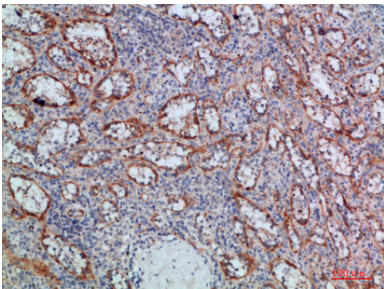
## 연구 분야

사아인 사아인 수용체 상호작용

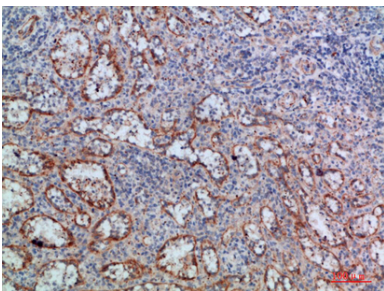
## 이미지 데이터



피부에포된안간조직의면역조직화학형상:1:200 오탁하였다



피부에포된안간조직의면역조직화학형상:1:200 오탁하였다



피부에포된안간조직의면역조직화학형상:1:200 오탁하였다