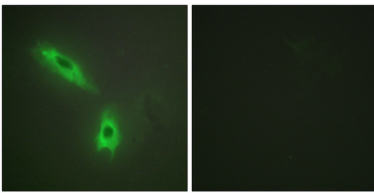


합체형할수없으므로 림프구 배양 림프구 알약은 목적인가를 수행가능이 아니다 대체로 이를 통해 다양한 아플을 알리는 여전사번이 생성된다 [RefSeq 제2008년7월 16일]
 LTBR/TNFRSF3 에 결합하는 시토크인 면역 반응 조절에 특화된 역할을 할수 있음 이 장량에 포함해 세포에 부착된 미생의 역할을 할수 있음 2 능이 없을 가능성이 높음 유성 종과 연관되어 있음
 : 두개 PLTB 소위 하위 PLTA 소위 또는 (두개) 하위 PLTB 소위 두개 PLTA 소위 구조인 장량에 조특성 비정형

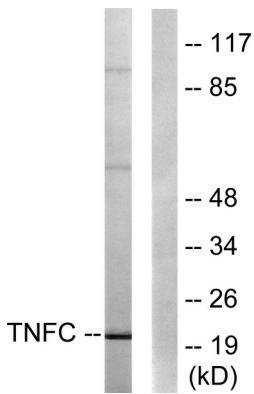
연구 분야

세포인 세포인 수용체 상호작용

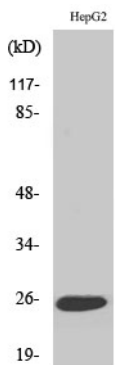
이미지 데이터



TNFC 항체 이용 HeLa 세포의 면역관측은 오른쪽 그림과 같이 나타내어 준다



TNFC 항체 이용 HepG2 세포를 위한 단백질 분석은 오른쪽 그림과 같이 나타내어 준다



LT-β 단백질 이용 HepG2 세포에 대한 단백질 분석