

제품명: LSP1 토끼 다클론 항체

카탈로그 번호: APRab13466

연구용 전용

요약

설명	토끼 다클론 항체
숙주	토끼
적용	WB, ELISA
반응성	인간 쥐 마우스
결합	비결합
변형	수정치 없음
아이소타입	IgG
클론성	다클론
형태	액체
농도	1mg/ml
Storage	Aliquot 하여 -20°C 에 보관(12 개월 유효). 냉동/해동 반복을 피하십시오.
Shipping	Ice bags
버퍼	글리세롤 50%, 보오덴탈 0.5%, 산기방제 N 0.02%를 함유한 PBS 용액
정제	천상정제

적용

희석 비율	WB 1:500-1:2000, ELISA 1:5000-1:10000
분자량	37kDa

항원 정보

유전자명	LSP1
다른 이름	LSP1; WP34; Lymphocyte-specific protein 1; 47 kDa actin-binding protein; 52 kDa phosphoprotein; pp52; Lymphocyte-specific antigen WP34
유전자 ID	4046.0
SwissProt ID	P33241
면역원	이 항체는 인간 LSP1 에 특이한 항원 펩타이드를 사용하여 생성되었습니다. [RefSeq] 104-153

배경

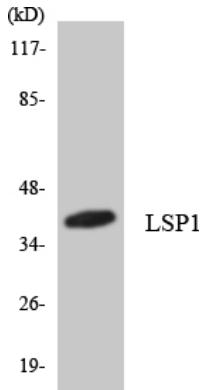
이 유전자 시퀀스 F-액틴 결합 단백질을 암호화합니다. 이 단백질은 림프구, 중추 신경 및 내피에서 발현되며, 중추 신경과 리간 결합 단백질에 대한 접합 및 세포 부착에 중요할 수 있습니다. 세포 골격을 통해 이동하는 동안 항원 결합 단백질은 여러 차례 생성됩니다. [RefSeq] 제 2008 년 7 월, 기능 중추 활성 및 화학적 조절에 관할 수 있음. PTM: 카인카제 II, 단백질 카제 C 및 MAPKAPK2 에 의해 인산화

. PKC 에 의한 인산화 메커니즘의 아목유형 MAPKAPK2 에 의한 인산화 중기 하위성을 조절수용 소위 인에 결합 조직에 활성화된 램프

연구 분야

-

이미지 데이터



Jurkat 세포 용출물 LSP1 항체를 사용하여 단백질을 분석했다