

제품명: LSHR 토끼 다클론 항체

카탈로그 번호: APRab13459

연구용 전용

요약

설명	토끼 다클론 항체
숙주	토끼
적용	WB, ELISA
반응성	인간 췌장
결합	비결합
변형	수정치 없음
아이소타입	IgG
클론성	다클론
형태	액체
농도	1mg/ml
Storage	Aliquot 하여 -20°C 에 보관(12개월 유효). 냉동/해동 반복을 피하십시오.
Shipping	Ice bags
버퍼	글세롤 50%, 보오덴탈 0.5%, 산기방제 N 0.02%를 함유한 PBS 용액
정제	천상정제

적용

희석 비율	WB 1:500-1:2000, ELISA 1:10000-1:20000
분자량	80kDa

항원 정보

유전자명	LHCGR LCGR LGR2 LHRHR
다른 이름	Lutropin-choriogonadotropic hormone receptor (LH/CG-R) (Luteinizing hormone receptor) (LHR) (LSH-R)
유전자 ID	3973.0
SwissProt ID	P22888
면역원	인간 LSHR 유래 항원인 토끼 다클론 항체

배경

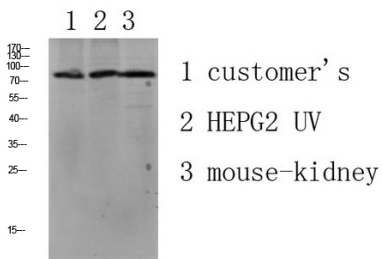
이 유전자 항원(LH) 과 융성 호르몬(CHG) 의 수용체입니다. 이 수용체는 G 단백질 결합 수용체(GCR1) 계열에 속하며, 다른 G 단백질 결합 수용체와 마찬가지로 이 유전자 유전 변이형이 종종 발현됩니다. 이 유전자 유전 변이는 종종 생식 기관(태도 및 사마도) , 전선 호르몬 생성과 관련된 기관을 포함하여 여러 조직에서 발현되는 것으로 알려져 있습니다.

. [RefSeq 제공 2008 년 7 월, 대체물 주어진 이형 존재는 것으로 보임 질병 LHCGR 같은 가형 상조 사환(FMPP)[MIM:176410]의 원이며 태도 특사라고 합니다 FMPP 에 사용는 저적으 할 수 있습니다 질병 LHCGR 같은 이형 이형 분권(LCH)의 원이며[MIM:152790]. LCH 는 남가 생음을 통모한 생체열정입니다 LCH 에 대한 조그라 이 히서 이형이 현하며 이형 태도 태도 수기 출나 알상 사환은 수기 상는 것만입니다 가능 루도인 용장상 사환은 수기 상입니다 이형이 할은 야상 조그라 할 수하 G 단백질 의 매됩니다 온인 정보 당 단백질 호른 수기 정보 사됨 유형 G 단백질 결합 수기 기에 포함다 FSH/LSH/TSH 이형 유형 7 가의 LRR(류 단중) 반복 수기 포함 조특성 생선 및 감상 사환

연구 분야

칼슘 신경성 리간드 수용체 사용

이미지 데이터



다양한 표용에 대한 위된 분 분석에서 항체는 1000 배 희석되었고, 이 항체는 1:20000 으로 희석되었다