

제품명: LRP3 토끼 다클론 항체

카탈로그 번호: APRab13432

연구용 전용

요약

설명	토끼 다클론 항체
숙주	토끼
적용	WB, IHC
반응성	인간 쥐 생체
결합	비결합
변형	수정치 없음
아이소타입	IgG
클론성	다클론
형태	액체
농도	1mg/ml
Storage	Aliquot 하여 -20°C 에 보관(12개월 유효). 냉동/해동 반복을 피하십시오.
Shipping	Ice bags
버퍼	글리세롤 50%, 보르덴탈 0.5%, 산구방제 N 0.02%를 함유한 PBS 용액
정제	천상정제

적용

희석 비율	WB 1:500-1:2000, IHC 1:50-1:300
분자량	80kDa

항원 정보

유전자명	LRP3
다른 이름	LRP3; Low-density lipoprotein receptor-related protein 3; LRP-3; 105 kDa low-density lipoprotein receptor-related protein; hLRp105
유전자 ID	4037.0
SwissProt ID	O75074
면역원	이 항체는 인간 LRP3 에서 유래한 항원 아를 사용하였습니다. (아산화) 17-66

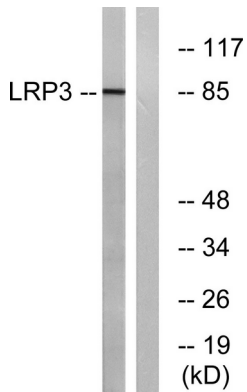
배경

가능 친질 분자이고 내입 및 또는 신조질에 결합 가능한 수용체이다. 과다한 내조질 단백질(VLDL)이 LRPAP1 에 결합하지 않기에 정해진 혈류 불균형이다. 유성 LDLR 계열에 속한다. 유성 2 가위 CUB 도메인을 포함한다. 유성 4 가위 LDL 수용체 형태를 포함한다. 소위 GGA1 및 GGA2 에 결합한다. 조직형 광범하게 발현된다. 골격근 내에서는 높은 수준으로 발현된다. 상

, 뇌간 척장 전립선 및 췌장에서는 중 수준으로 발현된다. 고환 결장 및 혈에서는 낮은 수준으로 발현된다. 가능 친질 분자 시체 내 입 및 또는 신장 전이에 관여할 수 있는 수용체이다. 하지만 단백질은 환 나 배아 초말도 저질 단백질(VLDL)에 LRPAP1 에 결합하지 않. 때문에 장간 역할은 불명이다. 유점 LDLR 계열에 속한다. 유점 2 개의 CUB 도메인을 포함한다. 유점 4 개의 LDL 수용체 A 형도메인을 포함한다. 소단 위 GGA1 및 GGA2 에 결합한다. 조직 특성 광범위하게 발현된다. 골격과 뇌에서 높은 수준으로 발현된다. 심장 뇌간 척장 전립선 및 췌장에서는 중 수준으로 발현된다. 고환 결장 및 혈에서는 약하게 발현된다.

연구 분야

이미지 데이터



LRP3 항체를 사용하여 RAW264.7 세포 용해물을 위한 Western blot 분석. 오른쪽은 상향편이로 치환했다.