

제품명: LRP11 토끼 다클론 항체

카탈로그 번호: APRab13428

연구용 전용

요약

설명	토끼 다클론 항체
숙주	토끼
적용	WB, IHC
반응성	인간 쥐 마우스
결합	비결합
변형	수정치 없음
아이소타입	IgG
클론성	다클론
형태	액체
농도	1mg/ml
Storage	Aliquot 하여 -20°C 에 보관(12 개월 유효). 냉동/해동 반복을 피하십시오.
Shipping	Ice bags
버퍼	글세롤 50%, 보르덴탈 0.5%, 산구방제 N 0.02% 를 함유한 PBS 용액
정제	천상정제

적용

희석 비율	WB 1:500-1:2000, IHC 1:50-1:300
분자량	50kDa

항원 정보

유전자명	LRP11
다른 이름	LRP11; Low-density lipoprotein receptor-related protein 11; LRP-11
유전자 ID	84918.0
SwissProt ID	Q86VZ4
면역원	이 항원은 인간 LRP11 에서 유한한 펩타이드를 용해성으로 생산되었다. 아민산 범위 48-97

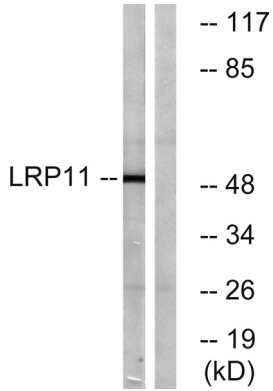
배경

유성 LDLR 계열에 포함된다. 유성 LDL 수용체 A 형도 포함된다. 유성 MANSC 도 포함된다. 유성 PKD 도 포함된다. 유성 LDLR 계열에 포함된다. 유성 LDL 수용체 A 형도 포함된다. 유성 MANSC 도 포함된다. 유성 PKD 도 포함된다.

연구 분야

-

이미지 데이터



LRP11 항체를 사용하여 Jurkat 세포 용해물을 웨스턴 블롯 분석했다. 오른쪽은 항체 특이적으로 나타났다.