

제품명: LRP10 토끼 다클론 항체

카탈로그 번호: APRab13427

연구용 전용

요약

설명	토끼 다클론 항체
숙주	토끼
적용	WB, IHC, ICC/IF, ELISA
반응성	인간 쥐 생체
결합	비결합
변형	수정되지 않음
아이소타입	IgG
클론성	다클론
형태	액체
농도	1mg/ml
Storage	Aliquot 하여 -20°C 에 보관(12개월 유효). 냉동/해동 반복을 피하십시오.
Shipping	Ice bags
버퍼	글리세롤 50%, 보오덴탈 0.5%, 산구방제 N 0.02%를 함유한 PBS 용액
정제	천상정제

적용

희석 비율	WB 1:500-1:2000, IHC 1:100-1:300, ICC/IF 1:50-1:200, ELISA 1:5000-1:20000
분자량	76kDa

항원 정보

유전자명	LRP10
다른 이름	LRP10; MSTP087; SP220; Low-density lipoprotein receptor-related protein 10; LRP-10
유전자 ID	26020.0
SwissProt ID	Q7Z4F1
면역원	이 항원은 인간 LRP10에서 유래한 항원 펩타이드를 용해시킨 것입니다. 아민산 범위 204-253

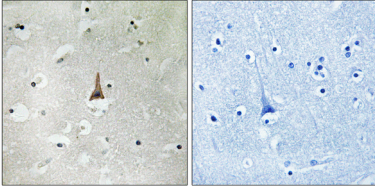
배경

이 유전자는 저밀도 지단백질 수용체 계열 단백질을 암호화합니다. 상피유한 단백질은 저밀도 지단백질 수용체와 결합하여 흡수하는 것으로 생성됩니다. [RefSeq 제공 2016년 7월]. 기능적 단백질은 세포 내 유입 및 / 또는 신호 전달에 관여하는 수용체 기능이 높습니다. 저밀도 지단백질 APOE의 흡수에 관여할 수 있습니다. 사멸 조직의 케모카인 유성 LDLR 계열에 포함됩니다. 유성 2 계열 CUB 도메인을 포함합니다. 유성 4 계열 DL 수용체 클래스 A 도메인을 포함합니다. 조직 특성 혈관벽과 폐 태반 소장 간 신장 방광 흉선 장골 근육 및 신장에 발현됩니다.

연구 분야

-

이미지 데이터



과편에 포함된 뇌 조직에 대한 LRP10 항체를 이용한 면역조직화 분석은 즉각 같은 실험 방법을 사용하는 것이다.