

**제품명: LRG1** 토끼 다클론 항체

**카탈로그 번호: APRab13419**

연구용 전용

## 요약

설명	토끼 다클론 항체
숙주	토끼
적용	WB, IHC, ELISA
반응성	인간 쥐 마우스
결합	비결합
변형	수정치 없음
아이소타입	IgG
클론성	다클론
형태	액체
농도	1mg/ml
Storage	Aliquot 하여 $-20^{\circ}\text{C}$ 에 보관(12개월 유효). 냉동/해동 반복을 피하십시오.
Shipping	Ice bags
버퍼	글리세롤 50%, 보오덴탈 0.5%, 산구방제 N 0.02%를 함유한 PBS 용액
정제	천상정제

## 적용

희석 비율	WB 1:500-1:2000, IHC 1:50-1:300, ELISA 1:2000-1:20000
분자량	58kDa

## 항원 정보

유전자명	LRG1
다른 이름	LRG1; LRG; Leucine-rich alpha-2-glycoprotein; LRG
유전자 ID	116844.0
SwissProt ID	P02750
면역원	인간 LRG1 의 C-말단 부위에서 유래한 합성 펩타이드

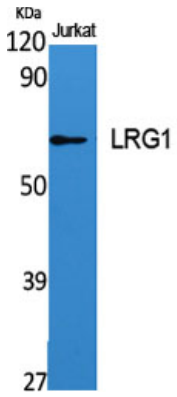
## 배경

LRG1 을 포함한 류신 풍부 단백질(LRR) 단백질 계열은 단일 단백질 구조를 선호하는 세포 접착 및 발에 관여하는 것으로 알려져 있다. LRG1 은 과립 세포에서 발현된다(O'Donnell et al., 2002 [PubMed 12223515]). [OMIM 제 2008 년 3 월, 유성 8 개 LRR(류신 풍부) 반복을 포함한다. 조직 특이성 향상

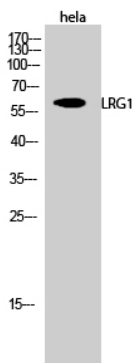
## 연구 분야

면역학

## 이미지 데이터



LRG1 단백질이 Jurkat 세포에 발현되는 것을 확인



LRG1 단백질이 HeLa 세포에 발현되는 것을 확인