

제품명: LRBA 토끼 다클론 항체

카탈로그 번호: APRab13401

연구용 전용

요약

설명	토끼 다클론 항체
숙주	토끼
적용	IHC, ICC/IF
반응성	인간 쥐
결합	비결합
변형	수정치 없음
아이소타입	IgG
클론성	다클론
형태	액체
농도	1mg/ml
Storage	Aliquot 하여 -20°C 에 보관(12 개월 유효). 냉동/해동 반복을 피하십시오.
Shipping	Ice bags
버퍼	글세롤 50%와 산구방제 N 0.02%를 함유한 PBS 용액
정제	천상정제

적용

희석 비율	IHC 1:50-1:300, ICC/IF 1:50-1:200
분자량	314kDa

항원 정보

유전자명	LRBA
다른 이름	BGL CDC4L LBA
유전자 ID	987.0
SwissProt ID	P50851
면역원	인간 백혈구 유한량 항원이다. 에피소프 1970-2050

배경

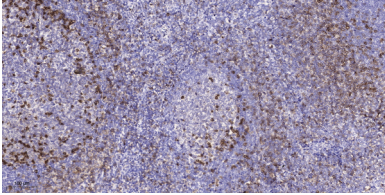
이 유전자 코딩 단백질은 WDL-BEACH-WD(WBW) 유전자에 속한다. 이 단백질 발현은 세포 외막 단백질(LPS)에 의해 세포 외막에서 유도된다. 코딩 단백질은 단백질 키나제 A와 결합하여 활성화되어 핵 내로 이동하여 핵에서 분자 내 및 분자 외 막을 통과하는 것으로 추정된다. 이 유전자 같은 자연을 통한 알기병인 COVID-19(COVID-8)과 관련이 있다. 이 유전자는 큰 인자형과 큰 두 가지 전사본이 존재한다. RefSeq 제 2012년 12월, 주의 원본(PubMed:1505956) 호 CDC4와 유사하고, 유사한 매개체이다. 유도 리플사이드

(LPS)에 의해 유도된다. PTM: DNA 손상 신호에 의해 ATM 또는 ATR 에 의해 알린다. 유성 1 개 BEACH 도메인을 포함한다. 유성 6 개 WD 반복을 포함한다.

연구 분야

-

이미지 데이터



과립과 단백질 표면 조직면역조직화학 분석. 1. 항체를 1:200으로 희석하여 4°C에서 1시간 동안 반응시켰다. 2. Tris-EDTA, pH 9.0 용액을 사용하여 항체를 희석했다. 3. 이 항체를 1:200으로 희석하여 슬라이드에 45 분 동안 반응시켰다.