

**제품명: LOST1** 토끼 다클론 항체

**카탈로그 번호: APRab13373**

연구용 전용

## 요약

설명	토끼 다클론 항체
숙주	토끼
적용	WB, IHC, ELISA
반응성	인간 췌장
결합	비결합
변형	수정치 없음
아이소타입	IgG
클론성	다클론
형태	액체
농도	1mg/ml
Storage	Aliquot 하여 -20°C 에 보관(12 개월 유효). 냉동/해동 반복을 피하십시오.
Shipping	Ice bags
버퍼	글세롤 50%, 보르덴탈 0.5%, 산구방제 N 0.02% 를 함유한 PBS 용액
정제	천상정제

## 적용

희석 비율	WB 1:500-1:2000, IHC 1:50-1:300, ELISA 1:2000-1:20000
분자량	22kDa

## 항원 정보

유전자명	TUSC5 TUSC5; IFITMD3; LOST1; Tumor suppressor candidate 5; Dispanin subfamily B member 1;
다른 이름	DSPB1; Interferon-induced transmembrane domain-containing protein D3; Protein located at seventeen-p-thirteen point three 1
유전자 ID	286753.0
SwissProt ID	Q8IXB3
면역원	이 항원은 인간 TUSC5 에서 유래한 항원을 사용하였습니다. (아민산 범위 1-50)

## 배경

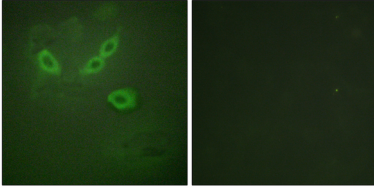
별다른 태반에 결합 가능. 생대에 관할수 있음. 유성 CD225 계열에 속. 조특성 성상 유전 부위. 광범위한 조직에서 높은 수준으로 발현되고, 미세는 낮은 수준으로 발현. 해당 조직 위치: 과립구인

해파린 조식에서 발현이 크게 감소됨

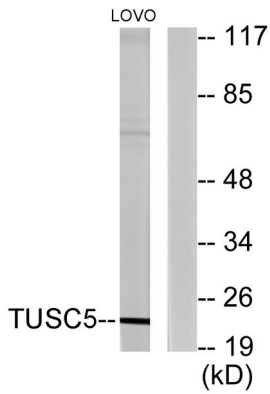
## 연구 분야

-

## 이미지 데이터



TUSC5 항체를 이용한 HeLa 세포의 면역형광 분석. 오른쪽은 합성 펩타이드로 차폐한 결과임.



LOVO 세포 용출물을 TUSC5 항체를 사용하여 단백질을 분석함. 오른쪽은 합성 펩타이드로 차폐함.