

제품명: LONP2 토끼 다클론 항체

카탈로그 번호: APRab13371

연구용 전용

요약

| | |
|----------|--|
| 설명 | 토끼 다클론 항체 |
| 숙주 | 토끼 |
| 적용 | WB, IHC, ICC/IF, ELISA |
| 반응성 | 인간 쥐 생체 |
| 결합 | 비결합 |
| 변형 | 수정되지 않음 |
| 아이소타입 | IgG |
| 클론성 | 다클론 |
| 형태 | 액체 |
| 농도 | 1mg/ml |
| Storage | Aliquot 하여 -20°C 에 보관(12개월 유효). 냉동/해동 반복을 피하십시오. |
| Shipping | Ice bags |
| 버퍼 | 글리세롤 50%, 보르덴탈 0.5%, 산구방제 N 0.02%를 함유한 PBS 용액 |
| 정제 | 천상정제 |

적용

| | |
|-------|--|
| 희석 비율 | WB 1:500-1:2000, IHC 1:100-1:300, ICC/IF 1:50-1:200, ELISA 1:20000-1:40000 |
| 분자량 | 95kDa |

항원 정보

| | |
|--------------|---|
| 유전자명 | LONP2 |
| 다른 이름 | LONP2; LONP; Lon protease homolog 2; peroxisomal; Lon protease-like protein 2; Lon protease 2; Peroxisomal Lon protease |
| 유전자 ID | 83752.0 |
| SwissProt ID | Q86WA8 |
| 면역원 | 이 항체는 인간 LONP2 에 유한한 항원만을 사용하여 생성되었습니다. 아민 번호 780-829 |

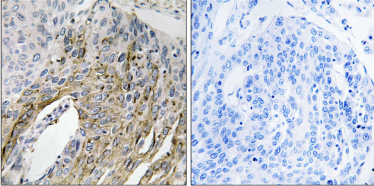
배경

가능 과산화제 항에 대한 결합 능이 있는 세린 프로테아제 유성 S16 펩티다제에 결합 가능 과산화제 항에 대한 결합 능이 있는 세린 프로테아제 유성 S16 펩티다제에 결합

연구 분야

-

이미지 데이터



LONP2 항체는 종괴피막인 폐암 조직의 면역화학 분석을 위한 좋은 항체입니다.