

제품명: LMX1B 토끼 다클론 항체

카탈로그 번호: APRab13365

연구용 전용

요약

설명	토끼 다클론 항체
숙주	토끼
적용	WB, IHC, ICC/IF, ELISA
반응성	인간
결합	비결합
변형	수정되지 않음
아이소타입	IgG
클론성	다클론
형태	액체
농도	1mg/ml
Storage	Aliquot 하여 -20°C 에 보관(12개월 유효). 냉동/해동 반복을 피하십시오.
Shipping	Ice bags
버퍼	글세롤 50%, 보르덴탈 0.5%, 산구방제 N 0.02%를 함유한 PBS 용액
정제	천상정제

적용

희석 비율	WB 1:500-1:2000, IHC 1:100-1:300, ICC/IF 1:50-1:200, ELISA 1:20000-1:40000
분자량	40kDa

항원 정보

유전자명	LMX1B
다른 이름	LMX1B; LIM homeobox transcription factor 1-beta; LIM/homeobox protein 1.2; LMX-1.2; LIM/homeobox protein LMX1B
유전자 ID	4010.0
SwissProt ID	O60663
면역원	이 항원은 인간 LMX1B 에 유한한 항원 epitopes를 사용되었습니다. 에피토프 범위 126-175

배경

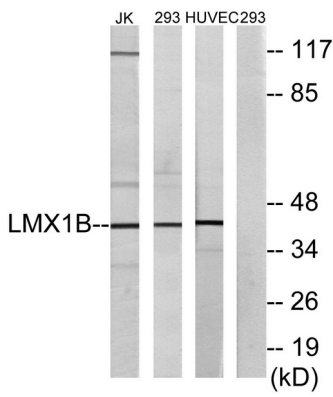
LIM homeobox 전사 인자 베타(LMX1B) (Homo sapiens) 이 유전자는 두 개의 N-말단 연결 LIM 도메인 하위 하위 도메인 그리고 하위 C-말단 클러스터 도메인을 포함하는 LIM homeobox 단백질 계열 구성을 포함한다. 이 유전자는 전이로 가변하여 새 종과 새 서체 가깝고 일부는 그리고 과잉 및 세포 생성에 이상적인 발현에 포함된다. 이 유전자 돌연변이는 선천성 결장증과 관련이 있다.

. 이 유전자는 새로운 기능을 암호화하는 대체 스플라이싱 변이체를 발현합니다 [RefSeq 제공 2010년 3월]. 질병 LMX1B 결함은 손톱 발달 증후군 (NPS) [MIM:161200]의 원인이 되는 것으로 알려져 있습니다. NPS는 장상인 줄기 세포의 이상 형성을 유발하는 질병입니다. 기능 세포 (zeugopodal) 및 오토포달 (autopodal) 수준에서 증식 시 영역에 발현됩니다. 유성 : 1 개의 X에 반씩 DNA 결합 도메인을 포함합니다. 유성 1 개 LIM 연결 도메인을 포함합니다. 유성 2 개 LIM 연결 도메인을 포함합니다. 조직 특이성: 대부분의 조직에서 발현됩니다. 화학: 감성 신경 세포 및 신경 세포에서 가장 높은 수준으로 발현됩니다.

연구 분야

-

이미지 데이터



Jurkat, 293 및 HUVEC 세포 유형을 LMX1B 항체를 사용하여 분석했습니다. 오른쪽은 항체입니다.