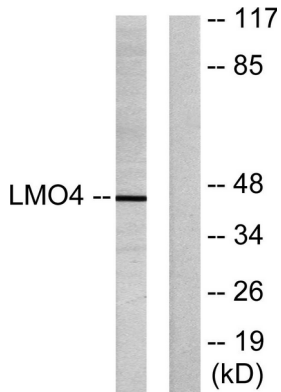


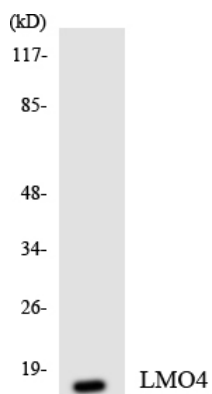


## 연구 분야

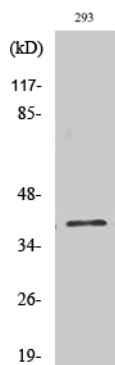
## 이미지 데이터



LMO4 항체를 사용하여 293 세포를 이용하여 단백질 분석했다. 오른쪽은 항편이로 나타났다.



LMO4 항체를 사용하여 HepG2 세포를 이용하여 단백질 분석했다.



LMO4 다른 항체를 이용하여 항체의 단백질 분석