

제품명: LIR-1 토끼 다클론 항체

카탈로그 번호: APRab13332

연구용 전용

요약

설명	토끼 다클론 항체
숙주	토끼
적용	WB, IHC
반응성	인간 쥐 마우스
결합	비결합
변형	수정치 없음
아이소타입	IgG
클론성	다클론
형태	액체
농도	1mg/ml
Storage	Aliquot 하여 -20°C 에 보관(12개월 유효). 냉동/해동 반복을 피하십시오.
Shipping	Ice bags
버퍼	글세롤 50%, 보르덴탈 0.5%, 산구방제 N 0.02%를 함유한 PBS 용액
정제	천상정제

적용

희석 비율	WB 1:500-1:2000, IHC 1:50-1:300
분자량	72kDa

항원 정보

유전자명	LILRB1
다른 이름	LILRB1; ILT2; LIR1; MIR7; Leukocyte immunoglobulin-like receptor subfamily B member 1; LIR-1; Leukocyte immunoglobulin-like receptor 1; CD85 antigen-like family member J; Immunoglobulin-like transcript 2; ILT-2; Monocyte/macrophage immunoglobulin-like receptor 7; MIR-7; CD85j
유전자 ID	10859.0
SwissProt ID	Q8NHL6
면역원	이 항체는 인간 LILRB1의 N-말단 부위에 유한한 항원 에피토프를 사용하여 생성되었습니다. 아민산 번호 21-70

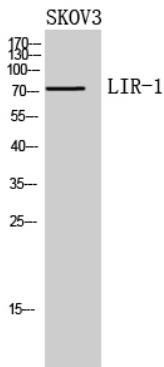
배경

이 유전자는 비활성 면역 수용체 유전자(LIR) 계열에 속하며 염색체 19q13.4 영역에 유전자 클러스터에 배열됩니다. 이 유전자는 다양한 단편을 LIR 수용체 B 영역에 속하며 두 가닥은 네가시 세포 면역 수용체 단백질, 막 통과 단백질 그리고 두 가닥은 네가시 세포 면역 수용체 단백질 계열의 TIM(TIM)을 포함합니다. 이 수용체는 면역 세포에 결합하여 항원 제시 MHC 클러스터 분해 결합고 면역 반응자를 억제하는 용산성을 전합니다. 이는 염증 반응과 세포 독성을 조절하여 면역 반응을 종양 세포가 면역 반응을 제한하는 역할을 하는 것으로 생됩니다. 이 유전자는 새로운 아형을 고장하여 전사 변이체를 포함합니다. [RefSeq 저널 2008 년 7 월, 모델 인 면역 수용체 단백질 계열의 TIM)라고 하는 세 질 단백질 4 가를 포함합니다. 이 단백질은 세포 반응 조절에 관여합니다. 안티 TIM 단백질은 예 SH2 함유 안티 SH2 모델에 결합할 수 있습니다. 가능 클러스터 MHC 항원 수용체 단백질 HLA-A, HLA-B, HLA-C 및 HLA-G 단백질에 결합합니다. 안티 세포 면역 수용체 MHC 단백질 H301/UL18의 수용체도 포함합니다. 이 단백질은 억제성을 열하고 면역 반응을 향상시킵니다. 자연 살해 세포는 또한 세포에 결합하는 LILRB1 이 클러스터 MHC 분해 결합고 면역 반응자를 억제하는 것을 방지합니다. HLA-B 또는 HLA-E 외인성 수용체 FCER1A 에 의해 유발되는 신호를 억제하고 세포 반응을 억제합니다. 또한 FCGR1A 매개 세포 면역 반응 및 세포 내 신호 전달을 억제합니다. PTM: 티로신 인산화됩니다. PTPN6 에 의해 인산화됩니다. 유성 4 개의 Ig 유전자 C2 형 면역 수용체 유전자 모델에 포함합니다. 소위 안티 PTPN6 에 결합합니다. FCER1A 및 FCGR1A 에 결합합니다. 조특성 주 B 세포 인형에 결합하며 수성 세포에 낮은 수준으로 발현됩니다. T 세포 자연 살해(NK) 세포에 낮은 수준으로 발현됩니다.

연구 분야

면역학

이미지 데이터



LIR-1 단백질 발현을 위한 SKOV3 세포의 웨스턴 블롯 분석. 약량은 1:20000로 희석하였다.