

**제품명:** 리프린  $\beta$ 1 토끼 다클론 항체

**카탈로그 번호:** APRab13329

연구용 전용

## 요약

설명	토끼 다클론 항체
숙주	토끼
적용	WB, IHC
반응성	인간
결합	비결합
변형	수정치 없음
아이소타입	IgG
클론성	다클론
형태	액체
농도	1mg/ml
Storage	Aliquot 하여 $-20^{\circ}\text{C}$ 에 보관(12개월 유효). 냉동/해동 반복을 피하십시오.
Shipping	Ice bags
버퍼	글세롤 50%, 보르덴탈 0.5%, 산구방제 0.02%를 함유한 PBS 용액
정제	천상정제

## 적용

희석 비율	WB 1:500-1:2000, IHC 1:50-1:300
분자량	115kDa

## 항원 정보

유전자명	PPFIBP1
다른 이름	PPFIBP1; KIAA1230; Liprin-beta-1; Protein tyrosine phosphatase receptor type f polypeptide-interacting protein-binding protein 1; PTPRF-interacting protein-binding protein 1; hSGT2
유전자 ID	8496.0
SwissProt ID	Q86W92
면역원	이 항원은 인간 LIPB1 에 유한한 항원이다를 사용하여 생성되었다. 이 단백질의 300-349

## 배경

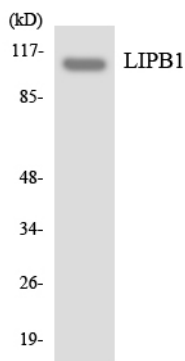
이 유전자에 코딩되는 단백질 LAR 단백질 티로신 키나제(PTK) 계열에 속한다. 리프린은 추위 및 유혈에 중추 역할을 하는 것으로 알려진 다른 단백질 티로신 키나제인 LAR 계열 단백질과 상호 작용한다. 리프린은 복구를 형성하고 LAR 계열 티로신 키나제와 결합하여 신호 전달을 조절한다. 이 단백질은 또한 이 단백질과 결합하는 S100A4와 상호 작용하는 것으로 밝혀졌다.

다 시합내 소환에서 상조용단질카제C 외단질카제CK2 에 의한 S100A4 의 인산화는 것으로 나타났다. 서로 다른 인산화는 대체 물이 전사 변이로 보았다. [RefSeq  
 제 2008 년 7 월, 또한 N- 말단 부위 구조의 중량형을 유전적으로 매개하여 중량형 유형에 비해 C- 말단 부위 구조의 중량형 유형에 비해 S100A4 와 상조용단  
 ., 가능 세포 접착 부위를 조절할 수 있다. 수용체 유사 도산 인산화 2A 형은 관찰되지 않는다. 유성 리핀 결합에 후미 리핀 배아에 속한다. 유성 3 개 SAM(sterile alpha motif) 도메인을 포함  
 한다. 소위 중량형이 중량형을 한다. 같은 것으로 S100A4 와 상조용단, 조특성 날카롭다. 간에는 존재하지 않는다.

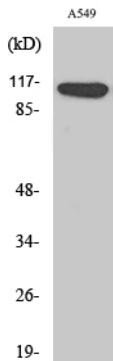
## 연구 분야

-

## 이미지 데이터



LIPB1 항를 사용하여 COLO205 세포 용출물을 웨스턴 블롯 분석했다.



Liprin beta 1 단백질을 1:2000 으로 희석하여 A549 세포 용출물을 웨스턴 블롯 분석을 수행했다.