

**제품명:** 리포칼린-1 토끼 다클론 항체

**카탈로그 번호:** APRab13327

연구용 전용

## 요약

설명	토끼 다클론 항체
숙주	토끼
적용	WB, IHC, ICC/IF, ELISA
반응성	인간 췌장
결합	비결합
변형	수정치 없음
아이소타입	IgG
클론성	다클론
형태	액체
농도	1mg/ml
Storage	Aliquot 하여 -20°C 에 보관(12개월 유효). 냉동/해동 반복을 피하십시오.
Shipping	Ice bags
버퍼	글리세롤 50%, 보오덴탈 0.5%, 산구방제 N 0.02%를 함유한 PBS 용액
정제	천상정제

## 적용

희석 비율	WB 1:500-1:2000, IHC 1:100-1:300, ICC/IF 1:50-1:200, ELISA 1:10000-1:20000
분자량	21kDa

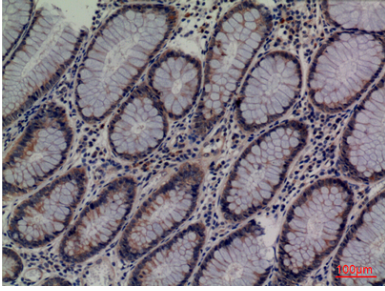
## 항원 정보

유전자명	LCN1
다른 이름	LCN1; VEGP; Lipocalin-1; Tear lipocalin; Tlc; Tear prealbumin; TP; Von Ebner gland protein; VEG protein
유전자 ID	3933.0
SwissProt ID	P31025
면역원	이 항체는 인간 LCN1의 N-말단에서 유한한 펩타이드를 사용하여 생성되었습니다. 아민산 범위 11-60

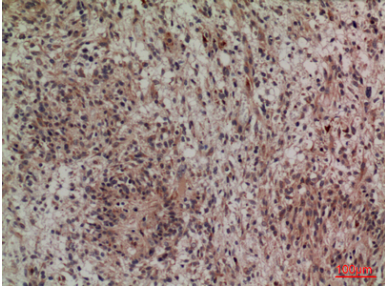
## 배경

이 유전자는 리포칼린 계열의 항원 단백질을 암호화합니다. 리포칼린은 인간 속성 리포칼린에 결합하는 주요 성분입니다. 리포칼린은 눈의 주요 결합 단백질이며, 감염 및 모낭을 포함하여 피부에 풍부하게 생성됩니다. 이 단백질은 염색체 상의 다른 리포칼린 유전자와도 유사합니다. 이 유전자에는 여러 항원 암호화 단백질 이상 전사 변체(alt)가 존재하며, 이 유전자 뒤에는 유전자(pseudogene)도 9번 염색체

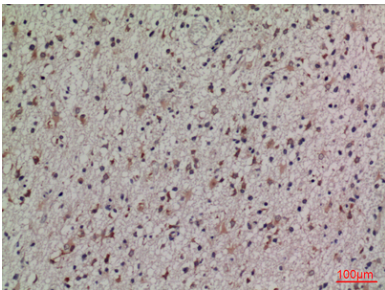




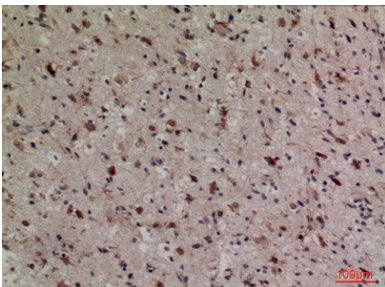
파판에포틴인간결장조직의면역조직화학분석은1:100 오탁되었다



파판에포틴인간뇌면역조직화학분석은1:100 오탁하였다



파판에포틴인간뇌면역조직화학분석은1:100 오탁하였다



파판에포틴인간뇌면역조직화학분석은1:100 오탁하였다