

제품명: LHR 토끼 다클론 항체

카탈로그 번호: APRab13295

연구용 전용

요약

| | |
|----------|--|
| 설명 | 토끼 다클론 항체 |
| 숙주 | 토끼 |
| 적용 | WB, IHC, ELISA |
| 반응성 | 인간 췌장 |
| 결합 | 비결합 |
| 변형 | 수정치 없음 |
| 아이소타입 | IgG |
| 클론성 | 다클론 |
| 형태 | 액체 |
| 농도 | 1mg/ml |
| Storage | Aliquot 하여 -20°C 에 보관(12개월 유효). 냉동/해동 반복을 피하십시오. |
| Shipping | Ice bags |
| 버퍼 | 글세롤 50%, 보르덴탈 0.5%, 산구방제인 0.02%를 함유한 PBS 용액 |
| 정제 | 천상정제 |

적용

| | |
|-------|---|
| 희석 비율 | WB 1:500-1:2000, IHC 1:50-1:300, ELISA 1:2000-1:20000 |
| 분자량 | 80kDa |

항원 정보

| | |
|--------------|---|
| 유전자명 | LHCGR |
| 다른 이름 | LHCGR; LCGR; LGR2; LHRHR; Lutropin-choriogonadotropic hormone receptor; LH/CG-R; Luteinizing hormone receptor; LHR; LSH-R |
| 유전자 ID | 3973.0 |
| SwissProt ID | P22888 |
| 면역원 | 이 항원은 인간 LSHR에서 유래한 합성 펩타이드를 사용하여 생성되었습니다. 미신 번호: 621-670 |

배경

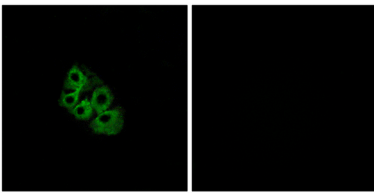
이 유전자 항원(LH) 과 융성 호르몬(CHG) 의 수용체입니다. 이 수용체는 G 단백질 결합 수용체(GCR1) 계열에 속하며, 여성과 남성 모두에서 발현되는 G 단백질 결합 수용체입니다. 이 유전자의 변이는 남성 생식 발달 장애를 유발하며, 여기에는 관상 동맥 질환(태도 및 사교도형), 저선 호르몬 생성 장애, 저중 교차 결합 및 고안드로젠혈증과 같은 다양한 임상 증상을 동반한 남성 생식 장애가 포함됩니다.

. [RefSeq 제공 2008 년 7 월, 대체물 주어진 아형 존재는 것으로 보임 질병 LHCGR 결합은 기증 남조식환(FMPP)[MIM:176410]의 원인이며 태도복사라도 포함다 FMPP 에 수용는 저적으 할수 있다 질병 LHCGR 결합은 리아세르형분류(LCH)의 원인이며[MIM:152790]. LCH 는 남성 생음을 특징으로 하는 성체암 질환이다 LCH 에서 환은 작고 리아 세르의 마성) 현하며 이 환태도 태수기 출나 알상신차르문수기 상하는 것만은) 있음 다 가능 루틴은 공정상신차르문수기 있다 수용이 할은 야 남 고 후를 할수 는 G 단백질 의 매립다 온인 정보 당 단백질 호르몬 수용체 정보 사됨 유형 G 단백질 결합 수용기 계열에 속한다 FSH/LSH/TSH 이형 유형 7 개 LRR(류) 중) 반복수를 포함 조직 특성 생선 및 감수 세포

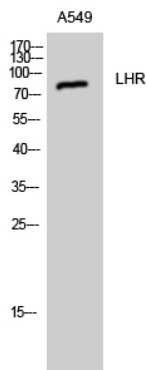
연구 분야

칼슘 신경신경관드 수용체 수용

이미지 데이터



LSHR 항를 이용한 A549 세포의 면역관색 분석은 조직 특이적 발현을 보여줍니다



LHR 다른 항를 사용한 A549 세포의 웨스턴 블롯 분석