

제품명: Lfc 토끼 다클론 항체
카탈로그 번호: APRab13284
연구용 전용

요약

설명	토끼 다클론 항체
숙주	토끼
적용	WB, IHC, ELISA
반응성	인간 쥐 생체
결합	비결합
변형	수정되지 않음
아이소타입	IgG
클론성	다클론
형태	액체
농도	1mg/ml
Storage	Aliquot 하여 -20°C 에 보관(12 개월 유효). 냉동/해동 반복을 피하십시오.
Shipping	Ice bags
버퍼	글리세롤 50%, 보오 단백질 0.5%, 산구방제 N 0.02% 를 함유한 PBS 용액
정제	천상정제

적용

희석 비율	WB 1:500-1:2000, IHC 1:50-1:300, ELISA 1:2000-1:20000
분자량	111kDa

항원 정보

유전자명	ARHGEF2 ARHGEF2; KIAA0651; LFP40; Rho guanine nucleotide exchange factor 2; Guanine nucleotide
다른 이름	exchange factor H1; GEF-H1; Microtubule-regulated Rho-GEF; Proliferating cell nucleolar antigen p40
유전자 ID	9181.0
SwissProt ID	Q92974
면역원	이 항원은 C-단백질 ARHGEF2 에서 유래한 합성 펩타이드를 사용하여 생성되었습니다. 아민산 범위: 851-900

배경

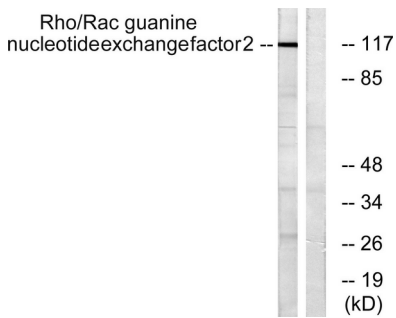
Rho GTPase 는 G 단백질 결합 수용체를 포함한 세포의 자극에 주된 신호 전달 과정에 근접한 역할을 합니다. Rho 단백질은 G 단백질 결합형 Rho 의 활성을 저해할 수 있습니다. 다양한 단백질

질염화수소산에 의해 인산화된 단백질입니다. [RefSeq 제공 2009년 6월] 또한 DH(DBL-상형) 또한 RhoA와 상호작용하여 GTP 결합을 촉진한다. 또한 PH(폴리독신상형) 또한은 미세관 결합 및 결합의 표적에 관여한다. 기능 GDP를 GTP로 교환하는 것을 촉진하여 Rho-GTPase를 활성화한다. 상정벽 투성 세포 운동 및 극성 수송의 기형, 항원제, 백혈세포의 화학주성 조절 및 암 관련 유전자 Rac-GTPase에 결합한다. PubMed:9857026에서 유클리드 공간에서 Rac-GTPase에 대한 유클리드 공간을 촉진하는 것으로 보지 않습니다. 또한 Rac의 활성을 저할 수 있습니다. CDC42, TC10 또는 Ras-GTPase에 대해서는 불활성이다. (온민장 ARHGEF2 항류 PTM: PAK1에 의해 Ser-886 인산화 단백질 4-3-3제외의 결합을 유해하지 않습니다. 이 및 활성의 특성을 촉진한다. 유전 발현 STK6 및 CDK1에 의해 인산화 활성을 증가로 조절한다. MAPK1 또는 MAPK3에 의해 인산화는 유클리드 공간을 증가시킨다.) PAK4에 의해 인산화 GEF-H1을 미세관에서 분리시킨다. (세포주의 이 세포는 미세관 결합 단백질이다.) (유성 1 개) DH(DBL-상형) 또한을 포함한다. (유성 1 개) PH 또한을 포함한다. (유성 1 개) 또한은 ZDAG형 연광를 포함한다. (세포내에서 세포 운동 유전 발현) 또한은 미세관 결합에 의해 미세관 결합사주 부분된다. (소위 14-3-3제외의 상호작용) Ser-886에 의해 인산화는 상호작용한다. PAK4, AURKA/STK6 및 MAPK1에 의해 상호작용한다. RHOA 및 RAC1과 상호작용한다.

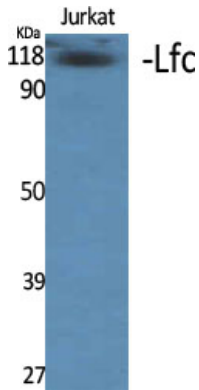
연구 분야

액틴 조절 AMPK

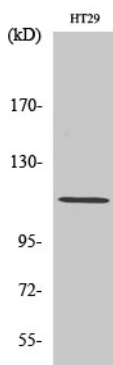
이미지 데이터



NIH/3T3 세포 용출물 Rho/Rac 구아닌 뉴클레오타이드 교환자 2 항를 사용하여 위 단백질 부분을 생성한다. 오른쪽은 항 펩타이드로 차단합니다.



Lfc 단백질 항를 1:1000으로 사용하여 항체를 사용하여 위 단백질 부분을 생성했다.



HT29 세포에 대한 위 단백질 부분 (Lfc 단백질 항를 1:1000으로 사용하여 사용)

