

제품명: LDOC1 토끼 다클론 항체

카탈로그 번호: APRab13272

연구용 전용

요약

설명	토끼 다클론 항체
숙주	토끼
적용	IHC, ICC/IF, ELISA
반응성	인간
결합	비결합
변형	수정치 없음
아이소타입	IgG
클론성	다클론
형태	액체
농도	1mg/ml
Storage	Aliquot 하여 -20°C 에 보관(12 개월 유효). 냉동/해동 반복을 피하십시오.
Shipping	Ice bags
버퍼	글세롤 50%, 보르덴탈 0.5%, 산구방제 N 0.02% 를 함유한 PBS 용액
정제	천상정제

적용

희석 비율	IHC 1:100-1:300, ICC/IF 1:50-1:200, ELISA 1:5000-1:10000
분자량	-

항원 정보

유전자명	LDOC1
다른 이름	LDOC1; BCUR1; Protein LDOC1; Leucine zipper protein down-regulated in cancer cells
유전자 ID	23641.0
SwissProt ID	O95751
면역원	이 항체는 인간 LDOC1 에 유한한 항원 부위를 사용하였습니다. 아미노산 범위 21-70

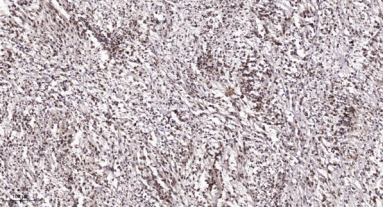
배경

이 유전자는 세포 성장과 분열을 촉진하는 유전자로서, SH3 결합 도메인과 유사성을 공유하는 다른 유전자들과 함께 이 유전자에 의해 조절되는 NF-κB 에 의해 매개되는 전사를 조절하는 것으로 생각됩니다. 이 유전자는 종양 억제 유전자이며, 그 단백질은 암 발생 및 전이 중에 역할을 할 수 있습니다. [RefSeq 저널 2008 년 7 월, 기능 설명] 암 발생 및 전이 중에 역할을 할 수 있음. 유성 LDOC1 계열 속함. 조직 특이성 뇌와 간에서 높은 수준으로, 태반, 간, 백혈구에서 낮은 수준으로 발현됨. 조직 7 개, 인간 유전자 클러스터 6 개에 포함됨.

연구 분야

-

이미지 데이터



파핀코팅인 결합조직면역조직화학분석 1. 항체1:200 4°C 에서 1시간 반응시켰다 2. Tris-EDTA, pH 9.0 용액 사용 하여 항을 회복했다 3. 이 항체1:200 4°C 에서 45 분 반응시켰다