

제품명: LDLRAD2 토끼 다클론 항체

카탈로그 번호: APRab13270

연구용 전용

요약

설명	토끼 다클론 항체
숙주	토끼
적용	WB, IHC, ELISA
반응성	인간 쥐 마우스
결합	비결합
변형	수정되지 않음
아이소타입	IgG
클론성	다클론
형태	액체
농도	1mg/ml
Storage	Aliquot 하여 -20°C 에 보관(12개월 유효). 냉동/해동 반복을 피하십시오.
Shipping	Ice bags
버퍼	글리세롤 50%, 보오덴탈 0.5%, 산구방제 N 0.02%를 함유한 PBS 용액
정제	천상정제

적용

희석 비율	WB 1:500-1:2000, IHC 1:50-1:300, ELISA 1:2000-1:20000
분자량	29kDa

항원 정보

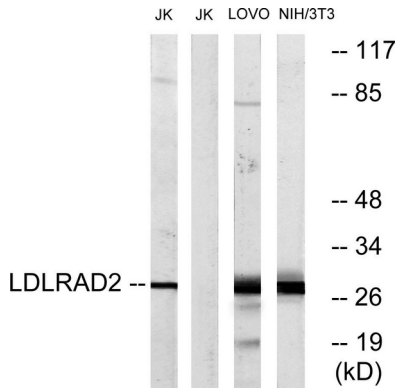
유전자명	LDLRAD2
다른 이름	LDLRAD2; Low-density lipoprotein receptor class A domain-containing protein 2
유전자 ID	401944.0
SwissProt ID	Q5SZI1
면역원	이 항체는 인간 LDLRAD2 에 유한한 항원만을 사용되었습니다. 아민산 범위 130-179

배경

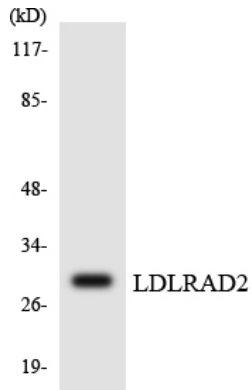
유성 LDLR 계열에 포함된다. 유성 LDL 수용체 A 형태에 포함된다. 유성 LDLR 계열에 포함된다. 유성 LDL 수용체 A 형태에 포함된다. 유성 LDL 수용체 A 형태에 포함된다.

연구 분야

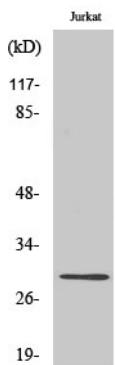
이미지 데이터



LDLRAD2 항체를 사용하여 Jurkat, LOVO 및 NIH/3T3 세포 용출물 위판 분석을 수행합니다. 오른쪽은 항편이로
차별합니다.



LDLRAD2 항체를 사용하여 HepG2 세포 용출물 위판 분석합니다.



LDLRAD2 다량항체 1:500으로 희석하여 양세포에 대한 위판 분석을 수행합니다.