

제품명: LDLRAD1 토끼 다클론 항체

카탈로그 번호: APRab13269

연구용 전용

요약

설명	토끼 다클론 항체
숙주	토끼
적용	WB, IHC, ELISA
반응성	인간 쥐 마우스
결합	비결합
변형	수정되지 않음
아이소타입	IgG
클론성	다클론
형태	액체
농도	1mg/ml
Storage	Aliquot 하여 -20°C 에 보관(12개월 유효). 냉동/해동 반복을 피하십시오.
Shipping	Ice bags
버퍼	글리세롤 50%, 보오덴탈 0.5%, 산구방제인 0.02%를 함유한 PBS 용액
정제	천상정제

적용

희석 비율	WB 1:500-1:2000, IHC 1:50-1:300, ELISA 1:2000-1:20000
분자량	26kDa

항원 정보

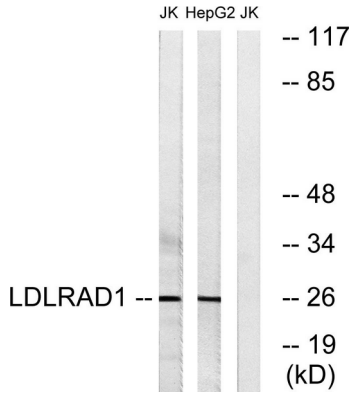
유전자명	LDLRAD1
다른 이름	LDLRAD1; Low-density lipoprotein receptor class A domain-containing protein 1
유전자 ID	388633.0
SwissProt ID	Q5T700
면역원	이 항체는 인간 LDLRAD1 에서 유래한 항원을 사용하였습니다. 아민산 범위 84-133

배경

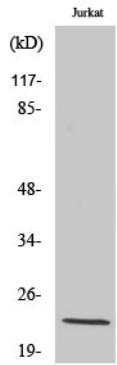
유형 LDLR 계열이다. 유형 3 개 LDL 수용체 A 형태를 포함한다. 유형 LDLR 계열이다. 유형 3 개 LDL 수용체 A 형태를 포함한다.

연구 분야

이미지 데이터



LDLRAD1 항을 사용하여 Jurkat 및 HepG2 세포를 이용하여 단백질 분석을 하였다. 오른쪽은 항편이로 치환했다



LDLRAD1 단백질을 얻은 안티바odies에 대한 단백질 분석