

제품명: Lck BP-1 토끼 다클론 항체

카탈로그 번호: APRab13253

연구용 전용

요약

설명	토끼 다클론 항체
숙주	토끼
적용	WB, IHC
반응성	인간 췌장
결합	비결합
변형	수정되지 않음
아이소타입	IgG
클론성	다클론
형태	액체
농도	1mg/ml
Storage	Aliquot 하여 -20°C 에 보관(12 개월 유효). 냉동/해동 반복을 피하십시오.
Shipping	Ice bags
버퍼	글리세롤 50%, 보르덴탈 0.5%, 산구방제 N 0.02% 를 함유한 PBS 용액
정제	천상정제

적용

희석 비율	WB 1:500-1:2000, IHC 1:50-1:300
분자량	54kDa

항원 정보

유전자명	HCLS1
다른 이름	HCLS1; HS1; Hematopoietic lineage cell-specific protein; Hematopoietic cell-specific LYN substrate 1; LckBP1; p75
유전자 ID	3059.0
SwissProt ID	P14317
면역원	Lck BP-1 에 유한한 합성 펩타이드 (아민 말단) 340-420

배경

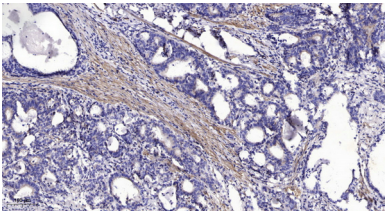
별다른 글리코실레이션 단계가 없는 항원 사용에 따른 키메라가질 리프다클론 중 및 열도에 대한 반응에 대한 유전자 발현 조절에 관할수 있음 PTM: LYN 에 의해 인산화 B 세포면 1gM 의 과결합 후 비결합 유성 SH3 도메인 1 개 포함 유성 코르탄 반복 4 개 포함 소위 LCK 의 SH2 및 SH3 도메인과 결합 LCK SH3 도메인과 결합 항원에는

변형 LCK SH2 도메인의 결합은 TCR 저류시에만 일어남 LYN 에도 유한 결합에 관여하지만 FYN 에는 그렇지 않음 FYN 의 SH2 영역은 TCR 저류시에 결합하지만 FYN SH3 영역은 TCR 저류시에 관여하지 않음 HAX1 의 C-말단 부위에 직접 결합하여 HAX1 과 연결됨 HS1BP3 와 상호작용함 조직 특성 조절 기원 조직 특성에 대한 발현 다발 단계 골 및 지방 분화 단계에 발현됨 가능 항원 수용체 결합 특이성이 낮아 결합이 빈번함 림프계에서 림프구 중 T 및 B 세포에 대한 항원 수용체 신호 전달에 관여함 유전자 발현 조절에 관여할 수 있음 PTM: LYN 에 의해 인산화되며 B 세포 표면의 gM 교차 결합 후 비활성화됨 유형 1 가 SH3 도메인을 포함함 유형 4 가 노르티킨 단백질들을 포함함 소위 LCK 의 SH2 및 SH3 도메인과 연결됨 LCK SH3 도메인의 결합은 항원 인식 변형 LCK SH2 도메인의 결합은 TCR 저류시에만 일어남 LYN 에도 유한 결합에 관여하지만 FYN 에는 그렇지 않음 FYN 의 SH2 영역은 TCR 저류시에 결합하지만 FYN 의 SH3 영역은 TCR 저류시에 관여하지 않음 HAX1 의 C-말단 부위에 직접 결합하여 결합함 HS1BP3 와 상호작용함 조직 특성 조절 기원 조직 특성에 대한 발현 다

연구 분야

말초면역항상성 연구

이미지 데이터



파핀코팅된 위임 조직의 면역조직화학 분석 1. 항체 1:200 으로 희석하여 4°C 에서 1시간 동안 반응시켰다 2. Tris-EDTA, pH 9.0 용액 사용 하여 항체를 희석했다 3. 이차 항체 1:200 으로 희석하여 슬라이드에서 45 분 반응시켰다