

**제품명:** 라테린 토끼 다클론 항체

**카탈로그 번호:** APRab13231

연구용 전용

## 요약

설명	토끼 다클론 항체
숙주	토끼
적용	IHC, ICC/IF, ELISA
반응성	인간 췌장
결합	비특이적
변형	수정되지 않음
아이소타입	IgG
클론성	다클론
형태	액체
농도	1mg/ml
Storage	Aliquot 하여 $-20^{\circ}\text{C}$ 에 보관(12개월 유효). 냉동/해동 반복을 피하십시오.
Shipping	Ice bags
버퍼	글리세롤 50%, 보오덴탈 0.5%, 산구방제 N 0.02%를 함유한 PBS 용액
정제	천상정제

## 적용

희석 비율	IHC 1:100-1:300, ICC/IF 1:200-1:1000, ELISA 1:10000-1:20000
분자량	19kDa

## 항원 정보

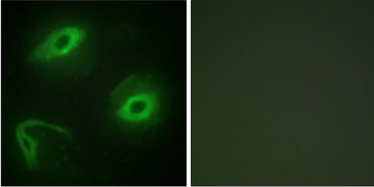
유전자명	LATH
다른 이름	LATH; BASE; Putative latherin; Breast cancer and salivary gland-expressed protein
유전자 ID	607627.0
SwissProt ID	Q86YQ2
면역원	이 항체는 인간 LATH 에 유한한 항원 부위를 사용하여 생성되었습니다. 아민산 범위 71-120

## 배경

LATH 는 BASE 라고 불리며 BPI/LBP/Plunc 슈퍼 패밀리 및 Plunc 패밀리에 속한다. 많은 주요 단말염색체 항체를 가지고 있다.

## 연구 분야

## 이미지 데이터



LATH 항체를 용인 HeLa 세포의 면역형광 분석을 위한 양상을 보여줍니다. 오른쪽은 음성 대조군입니다.