

제품명: LASS4 토끼 다클론 항체

카탈로그 번호: APRab13221

연구용 전용

요약

설명	토끼 다클론 항체
숙주	토끼
적용	WB, IHC, ICC/IF, ELISA
반응성	인, 쥐, 마우스
결합	비결합
변형	수정치 없음
아이소타입	IgG
클론성	다클론
형태	액체
농도	1mg/ml
Storage	Aliquot 하여 -20°C 에 보관(12개월 유효). 냉동/해동 반복을 피하십시오.
Shipping	Ice bags
버퍼	글리세롤 50%, 보오덴탈 0.5%, 산구방제 N 0.02%를 함유한 PBS 용액
정제	천상정제

적용

희석 비율	WB 1:500-1:2000, IHC 1:100-1:300, ICC/IF 1:50-1:200, ELISA 1:5000-1:20000
분자량	46kDa

항원 정보

유전자명	CERS4
다른 이름	CERS4; LASS4; Ceramide synthase 4; CerS4; LAG1 longevity assurance homolog 4
유전자 ID	79603.0
SwissProt ID	Q9HA82
면역원	이 항원은 인간 LASS4 에서 유한 항원 펩타이드를 용해성으로 만든 것입니다. (면역원 번호: 41-90)

배경

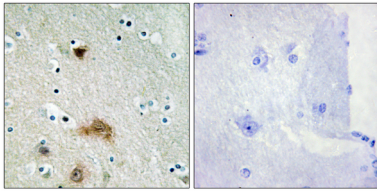
가능성 (대리) 세라미드 합성이거나 활동을 조절하는 효일수 있습니다. 세라미드 합성을 촉진하는 B1 에 독립적으로 다른 방향 (N- 결합 단백질 (C18) 또는 아라비노 (C20) 세라미드)를 함유하는 단백질에 결합한다. 유성 1 개 유전자 DNA 결합 단백질을 포함한다. 유성 1 개 유전자 (TRAM/LAG1/CLN8) 단백질을 포함한다. 가능성 (대리) 세라미드 합성이거나 활동을 조절하는 효일수 있습니다. 세라미드 합성을 촉진하는 B1 에 독립적으로 다른 방향 (N- 결합 단백질 (C18) 또는 아라비노 (C20) 세라미드)를 함유하는 단백질에 결합한다. 유성 1 개 유전자 DNA 결합 단백질을 포함한다. 유성 1 개 유전자 (TRAM/LAG1/CLN8) 단백질을 포함한다.

DNA 결합도판인 기를 포함한다 유침 TLC(TRAM/LAG1/CLN8) 도판인 기를 포함한다

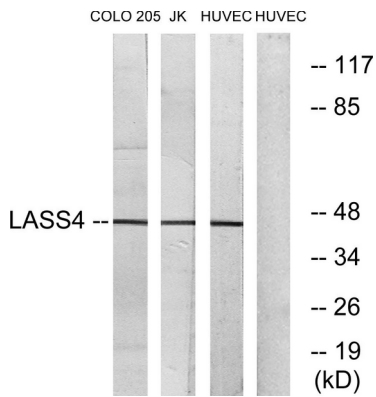
연구 분야

-

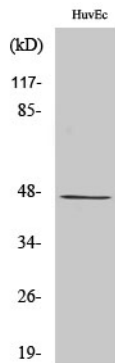
이미지 데이터



과편에 포함된 노조에 대한 면역조직화학 분석 LASS4 항체 사용. 오른쪽 그림은 항체가 부착된 결과입니다.



HUVEC, COLO 및 Jurkat 세포를 LASS4 항체 사용하여 단백질 분석합니다. 오른쪽은 항체가 부착된 결과입니다.



LASS4 단백질을 이용한 단백질 분석