

**제품명: LASP-1** 토끼 다클론 항체

**카탈로그 번호: APRab13220**

연구용 전용

## 요약

설명	토끼 다클론 항체
숙주	토끼
적용	WB, IHC
반응성	인간 췌장
결합	비결합
변형	수정치 없음
아이소타입	IgG
클론성	다클론
형태	액체
농도	1mg/ml
Storage	Aliquot 하여 -20°C 에 보관(12 개월 유효). 냉동/해동 반복을 피하십시오.
Shipping	Ice bags
버퍼	글리세롤 50%, 보오 단백질 0.5%, 산기방부제 0.02%를 함유한 PBS 용액
정제	천상정제

## 적용

희석 비율	WB 1:500-1:2000, IHC 1:50-1:300
분자량	28kDa

## 항원 정보

유전자명	LASP1
다른 이름	LASP1; MLN50; LIM and SH3 domain protein 1; LASP-1; Metastatic lymph node gene 50 protein; MLN 50
유전자 ID	3927.0
SwissProt ID	Q14847
면역원	이 항원은 인간 LASP1 의 내부에서 유한한 상평대를 사용하여 생성되었습니다. 미신 번호: 51-100

## 배경

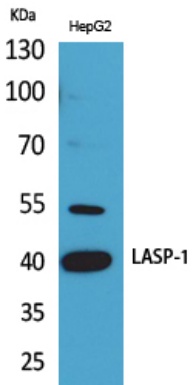
이 유전자는 LIM 도메인 Src 상동 영역 도메인을 특징으로 하는 LIM 도메인 함유 구조자, 역 결합 단백질, 분자량 28kDa를 암호화합니다. 암호화 단백질은 cAMP 및 cGMP 의존성 신호 전달 단백질이며, 세포의 줄기 세포에 결합한다. 이 단백질은 선형 B 세포 및 중간엽 기원 세포와 같은 다양한 세포 유형에서 발현된다. [RefSeq 제 2012 년 10 월, 기능 유전자에 대한 세계적 참조 게놈 프로젝트의 결과]

합다. LASP1 안티바디에 의한 변형은 비특이적이지 않다. 이 항체는 비특이적으로 항체-단백질 상호작용을 조화시킬 수 있다. PTM: 안티바디는 LIM 연결도메인 개함, 유성 SH3 도메인 개함, 유성 네클로시스 도메인 개함, 세포내막 F-액틴 중합체와 상호작용함, 소위 F-액틴 상호작용

## 연구 분야

-

## 이미지 데이터



LASP-1 단백질이 용인된 HepG2 세포의 웨스턴 블롯 분석. 항체는 1:500 로 희석되었고, 차항체는 1:20000 로 희석되었다.