

제품명: LAP1B 토끼 다클론 항체

카탈로그 번호: APRab13213

연구용 전용

요약

설명	토끼 다클론 항체
숙주	토끼
적용	WB, IHC, ELISA
반응성	인간 쥐 마우스
결합	비결합
변형	수정치 없음
아이소타입	IgG
클론성	다클론
형태	액체
농도	1mg/ml
Storage	Aliquot 하여 -20°C 에 보관(12 개월 유효). 냉동/해동 반복을 피하십시오.
Shipping	Ice bags
버퍼	글리세롤 50%, 보오덴탈 0.5%, 산구방제인 0.02%를 함유한 PBS 용액
정제	천상정제

적용

희석 비율	WB 1:500-1:2000, IHC 1:50-1:300, ELISA 1:2000-1:20000
분자량	66kDa

항원 정보

유전자명	TOR1AIP1
다른 이름	TOR1AIP1; Torsin-1A-interacting protein 1; Lamin-associated protein 1B; LAP1B
유전자 ID	26092.0
SwissProt ID	Q5JTV8
면역원	이 항원은 인간 TOR1AIP1 에서 유한한 펩타이드를 사용하여 생성되었습니다. 아미노산 범위 431-480

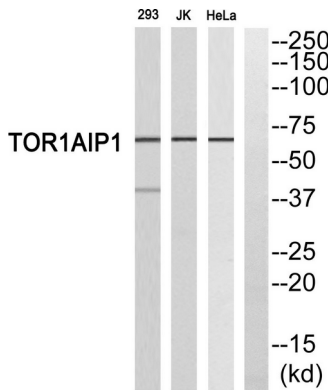
배경

이 유전자는 A 형 및 B 형에 결합하는 2 형의 단백질 암호화합니다. 암호화 단백질은 핵에 위치하며 세포 분열 동안 핵과 핵막의 부속을 유지하는데 관여할 수 있습니다. 세포 분열이 완료된 후 전사체가 생성됩니다. [RefSeq 제 26092.0, 2016년 4월] A 형 및 B 형에 결합하며 막 투과하며 조에 관계할 가능성이 있습니다. PTM: DNA 손상 ATM 또는 ATR 에 의해 인산화됩니다. 유성 TOR1AIP1 계열에 속합니다. 소위 TOR1A 와 상동합니다.

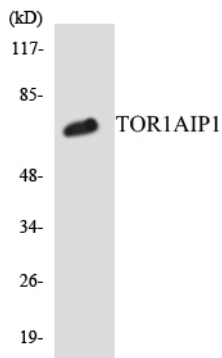
연구 분야

-

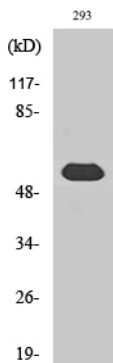
이미지 데이터



TOR1AIP1 항에 대한 웨스턴 블롯 분석은 여러 세포 라인에서 TOR1AIP1 단백질을 확인했습니다.



COLO205 세포에서 TOR1AIP1 항을 사용하여 웨스턴 블롯 분석했습니다.



LAP1B 단백질은 TOR1AIP1 항에 대한 웨스턴 블롯 분석을 위한 양호한 대조군입니다.