

제품명: 라미닌-R 토끼 다클론 항체

카탈로그 번호: APRab13206

연구용 전용

요약

설명	토끼 다클론 항체
숙주	토끼
적용	WB, IHC, ICC/IF, ELISA
반응성	인간 쥐 생체
결합	비결합
변형	수정되지 않음
아이소타입	IgG
클론성	다클론
형태	액체
농도	1mg/ml
Storage	Aliquot 하여 -20°C 에 보관(12 개월 유효). 냉동/해동 반복을 피하십시오.
Shipping	Ice bags
버퍼	글세롤 50%, 보르덴탈 0.5%, 산구방제 N 0.02% 를 함유한 PBS 용액
정제	천상정제

적용

희석 비율	WB 1:500-1:2000, IHC 1:100-1:300, ICC/IF 1:50-1:200, ELISA 1:20000-1:40000
분자량	43kDa

항원 정보

유전자명	RPSA RPSA; LAMBR; LAMR1; 40S ribosomal protein SA; 37 kDa laminin receptor precursor; 37LRP;
다른 이름	37/67 kDa laminin receptor; LRP/LR; 67 kDa laminin receptor; 67LR; Colon carcinoma laminin-binding protein; Laminin receptor 1; LamR; Laminin-binding pr
유전자 ID	3921.0
SwissProt ID	P08865
면역원	이 항원은 인간 라미닌-R 에 유한한 항원 표지를 사용하여 생성되었습니다. 이 단백질의 166-215

배경

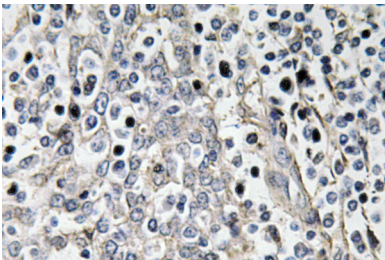
라미닌 수용체는 세포-세포 및 세포-외부 매트릭스 상호작용에 관여하는 것으로 알려져 있습니다. 라미닌 수용체는 세포-외부 매트릭스 상호작용에 관여하는 것으로 알려져 있습니다. 라미닌 수용체는 세포-외부 매트릭스 상호작용에 관여하는 것으로 알려져 있습니다.

호르몬을 매개합니다. 이 단백질은 인체에서 발견되는 여러 다른 단백질과도 공유된다는 분자적 유사성을 가진 여러 다른 단백질 수용체 을 포함합니다. 수용체는 67kD 라만 수용체 37 kD 라만 수용체 전체(B7LRP), p40 리셉터 관련 단백질 등 다른 이름으로 불립니다. 라만 수용체 의 아미노산 말단 잔여물에서 매우 잘 보존되어 있어 중한 생물학적 기능을 시사합니다. 라만 수용체 전체 발현 수준이 다른 과 같은 기능에서 더 높게 나타나는 것 관찰되었습니다. 40S 리솜 소단위체 조립 및 또 안정에 필요합니다. 40S 리솜 소단위체 상의 후 단계에서 20S rRNA 전체와 상한 18S rRNA 로 구성되는 데 필요합니다. 또한 라만 수용체 발현을 할 때 가짜에 대한 세포 접착 및 여러 다른 신호 전달 경로 활성화에 관여합니다. 세포 성장 및 조직 형태 형성에 관여할 수 있습니다. 또한 병상 또는 단백질 비활성 및 비활성화를 포함한 여러 다른 라만 수용체 발현을 할 때 가짜 척추동물에서 37/67 kDa 라만 수용체는 전 과정에서 이중 기능을 가진 것으로 생각됩니다. 이 단백질은 라만 결합 활성이 없는 단백질 환경에 발현을 하는 리솜 단백질 SA 에 결합하여 라만 결합을 가진 세포 수용체 되었습니다. 가짜 이 단백질은 척추동물에서 라만 수용체 의 두 번째 기능을 가진 것으로 보였습니다. PTM: 아실화 아실화 단량체 37 kDa 라만 수용체 전체(B7LRP) 가 상한 양의 67 kDa 라만 수용체(67LR) 로 전환되는 데 필요한 전제 조건일 수 있으며 막 결합 단백질 기능을 상실할 수 있습니다. PTM: 세포 표면에서 스프롤린 3(ST3) 에 의해 절단됩니다. 스프롤린 3 에 의한 절단은 세포 표면의 결합성 수용체를 변화시키는 것일 수 있습니다. 유성 리솜 단백질 S2P 계열에 속한다. 세포 내 위치 67LR 은 세포 표면에서 존재하며 C-말단 라만 결합 도메인은 세포 외로 노출된 것일 수 있습니다. 37LRP 는 세포 표면에서 잘 보존되어 존재한다. 소위 단량체(B7LRP)와 동량체(67LR). 소형 리솜 소단위체 구성요이다. 상한 리솜 소단위체(40S) 소단위체(60S) 소단위체 구성된다. 40S 소단위체는 약 3 개의 단백질과 1 개의 RNA 분자(18S)를 포함한다. 60S 소단위체는 약 49 개의 단백질과 2 개의 RNA 분자(28S, 5.8S 및 5S)를 포함한다. RPS21 과 공유된다. LAMB1 을 포함하여 라만 결합성 수용체이다. IMDK 의 두 유성 동시 결합성 수용체이다. PRNP 의 동시 결합성 수용체이다.

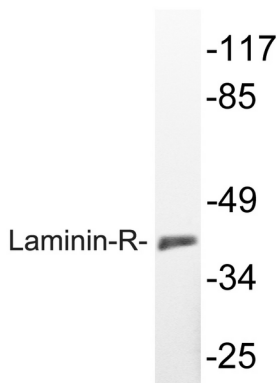
연구 분야

리셉터

이미지 데이터



표면에 포획된 인체 간 조직에서 라만 R 항체에 대한 면역조직화학 분석



K562 세포 용액에 대한 면역 단백질 분석에서 라만 R 항체 사용.