

제품명: 라미닌 γ -3 토끼 다클론 항체

카탈로그 번호: APRab13205

연구용 전용

요약

설명	토끼 다클론 항체
숙주	토끼
적용	WB, IHC, ICC/IF, ELISA
반응성	인간
결합	비결합
변형	수정치 없음
아이소타입	IgG
클론성	다클론
형태	액체
농도	1mg/ml
Storage	Aliquot 하여 -20°C 에 보관(12개월 유효). 냉동/해동 반복을 피하십시오.
Shipping	Ice bags
버퍼	글리세롤 50%, 보오덴탈 0.5%, 산구방제 N 0.02%를 함유한 PBS 용액
정제	천상정제

적용

희석 비율	WB 1:500-1:2000, IHC 1:100-1:300, ICC/IF 1:200-1:1000, ELISA 1:20000-1:40000
분자량	170kDa

항원 정보

유전자명	LAMC3
다른 이름	LAMC3; Laminin subunit gamma-3; Laminin-12 subunit gamma; Laminin-14 subunit gamma; Laminin-15 subunit gamma
유전자 ID	10319.0
SwissProt ID	Q9Y6N6
면역원	이 항체는 인간 LAMC3에서 유래한 단백질을 사용하여 생성되었습니다. 액세스 번호: 1361-1410

배경

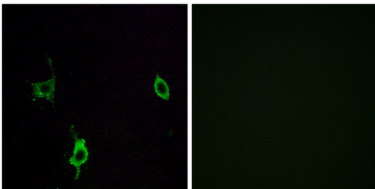
라미닌 세포외 기질 단백질 복합체의 주요 구성 성분이다. 라미닌은 세포 접착, 분화, 신호 전달, 신경 발생 및 전 등 다양한 생물학적 과정에 관여하는 것으로 알려져 있다. 라미닌은 알파, 베타, 감마(이제는 각각 A, B1, B2로 명명)의 세 가지 서로 다른 사슬로 구성되어 있다. 다른 사슬은 유전자에 의해 인코딩되는 짧은 펩티드 사슬로 연결된 폴리머 유닛 사슬로 구성되어 있다. 라미닌은 서로 다른 유전자에 의해 인코딩되는 여러 다른 단백질

다각세포는 여러 가지 중성단백질로 구성되어 있다. 서로 다른 알파 및 베타 사슬이 결합하여 다양한 중성단백질 중성단백질 생성하며 이들은 각각 세포-세포 상호작용에 관여한다. 예를 들어 알파 1 베타 1 결합이 중성단백질은 레닌인 암다 세포를 특징짓는 도메인 IV는 결합한다. 도메인 알파 나형 도메인 II는 다른 레닌인 세포와 상호작용하여 구형 구조를 형성하는 것으로 생성된다. 기능 레닌은 운반을 위한 수용체를 세포에 결합하여 다른 세포 외 기질 구성 요소와 상호작용하여 결합 과정에서 세포의 부착, 이동 및 조직을 매개하는 것으로 여겨진다. 유전 레닌 IV 유형 A 도메인 1 개 레닌 N-말 도메인 1 개 레닌 EGF 유사 도메인 11 개를 포함한다. 소위 레닌은 세 가지 다른 폴리펩ptide 사슬로 구성된 복합체이다. (알파 베타 감마)는 이 형태를 주로 연구하는 가장 흔한 형태이며, 이 형태는 분리를 통해 각 알파는 3형 알파가 있다. 감마 3는 레닌 -12의 하위 단위이다. 조직 특이성 피부 상피 세포 기관에서 광범위하게 발견된다.

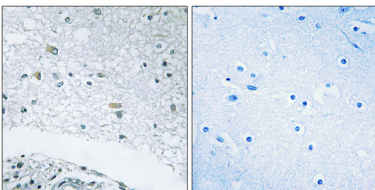
연구 분야

세포 접착, 세포 외 기질 구성 요소, 암, 양극성, 소위 세포

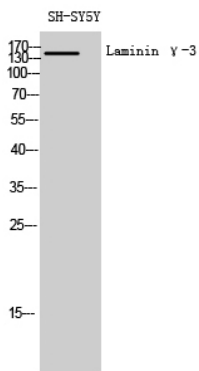
이미지 데이터



LAMC3 항체를 통한 LOVO 세포의 면역형광 분석. 오른쪽 그림은 항체를 사용하지 않은 결과입니다.



SH-SY5Y 세포에 대한 면역조직화학 분석. LAMC3 항체 사용. 오른쪽 그림은 항체를 사용하지 않은 결과입니다.



SH-SY5Y 세포에 대한 레닌-3 단백질 항체 1:1000으로 화학발광 분석을 수행했다.