

제품명: 라미닌 β -3 토끼 다클론 항체

카탈로그 번호: APRab13202

연구용 전용

요약

설명	토끼 다클론 항체
숙주	토끼
적용	IHC, ICC/IF, ELISA
반응성	인간 췌장
결합	비결합
변형	수정치 없음
아이소타입	IgG
클론성	다클론
형태	액체
농도	1mg/ml
Storage	Aliquot 하여 -20°C 에 보관(12개월 유효). 냉동/해동 반복을 피하십시오.
Shipping	Ice bags
버퍼	글리세롤 50%, 보오 단백질 0.5%, 산기방부제 0.02%를 함유한 PBS 용액
정제	천상정제

적용

희석 비율	IHC 1:100-1:300, ICC/IF 1:200-1:1000, ELISA 1:5000-1:10000
분자량	-

항원 정보

유전자명	LAMB3
다른 이름	LAMB3; LAMNB1; Laminin subunit beta-3; Epiligrin subunit bata; Kalinin B1 chain; Kalinin subunit beta; Laminin B1k chain; Laminin-5 subunit beta; Nicein subunit beta
유전자 ID	3914.0
SwissProt ID	Q13751
면역원	이 항체는 인간 LAMB3에서 유래한 항원을 사용하였습니다. 아민산 범위 671-720

배경

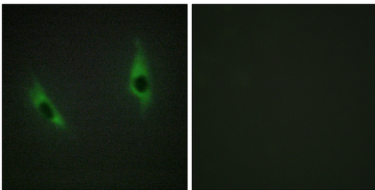
이 유전자 코딩 서열은 기막 단백질 계열에 속하는 라미닌이다. 단백질은 배아 조직과 배아 및 성인 조직의 여러 기관에서 발현된다. 이 유전자의 돌연변이는 과에 물이 생기는 것이 특징인 허혈성 심장부교막증 (H-JEB) 과 전위성 상피괴각을 유발한다. 이 유전자는 동일한 단백질을 코딩하는 여러 대체 유전자 변이체 발현을 나타낸다. [RefSeq] 제 2008년 7월, 질병 LAMB3 결손 허혈성 심장부교막

라(H-JEB) [MIM:226700]의 원인이다. 접합 단백질 중 하나인 H-JEB는 전피 표지자이며 조분기 발하는 것 특이 수정 단백질로 지정된다. H-JEB는 삼투압에 의해 발하는 특정인형이다. 사망은 통상 6개월에 발생할 수 있다. 드물게 십대까지 생존하는 경우도 있다. H-JEB는 출생 시 수정 변형과 부딪힘이 광범한 비결합을 동반할 수 있는 특징이다. LAMB3 유전자 결함은 전성 유성 단백질(GABEB)의 원인이다 [MIM:226650]. GABEB는 평생 지속되는 피부 물혹을 특징으로 하는 비정상형 접합 단백질 종류 몇몇과 이형 관련이 있다. 또한 : 또한 MI는 특징이다. 또한 열나선형모인 고II는 다른 라나 선상 작용이 유형 구조를 형성하는 것으로 생성된다. 기능 라만은 유성 유성 통로에 결합하여 세포외질 구조의 상호 작용을 통해 아탈 동 세포의 축 이동 및 조를 매하는 것으로 생성된다. 유성 1 개 라만 N-말단 모인 포함한다. 유성 6 개 라만 EGF 유 모인 포함한다. 소위 라만 세가지 다른 폴립다 사슬과 배, 감)로 구성된 복합체이며 이들 유형 결합은 연골 하외간질 세포의 짧은 고고 각결에 형성 구조를 가진 형태를 형성한다. 베타3는 라만 5(에피타일 칼슘 내)의 하외간질 조직 특이적으로 가장 중요 구조에 발된다.

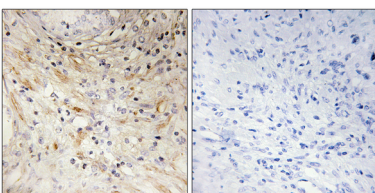
연구 분야

세포 접착, 세포외질 수형, 세포 신호, 양극성, 세포 분열

이미지 데이터



LAMB3 항체를 통한 HeLa 세포 면역형광 분석. 오른쪽 그림은 항체 없이로 차한 결입니다.



피부에 포도막 안 전압암 조직에 대한 면역조직화 분석(LAMB3 항체 사용). 오른쪽 그림은 항체 없이로 차한 결입니다.