

제품명: KV9.2 토끼 다클론 항체

카탈로그 번호: APRab13171

연구용 전용

요약

설명	토끼 다클론 항체
숙주	토끼
적용	WB, IHC
반응성	인간 쥐 생체
결합	비결합
변형	수정치 없음
아이소타입	IgG
클론성	다클론
형태	액체
농도	1mg/ml
Storage	Aliquot 하여 -20°C 에 보관(12 개월 유효). 냉동/해동 반복을 피하십시오.
Shipping	Ice bags
버퍼	글세롤 50%, 보르덴탈 0.5%, 산구방제인 0.02%를 함유한 PBS 용액
정제	천상정제

적용

희석 비율	WB 1:500-1:2000, IHC 1:50-1:300
분자량	54kDa

항원 정보

유전자명	KCNS2
다른 이름	KCNS2; KIAA1144; Potassium voltage-gated channel subfamily S member 2; Delayed-rectifier K(+) channel alpha subunit 2; Voltage-gated potassium channel subunit Kv9.2
유전자 ID	3788.0
SwissProt ID	Q9ULS6
면역원	이 항원은 인간 KCNS2 에서 유한한 항원 단백질을 사용하였습니다. 미신 번호: 197-246

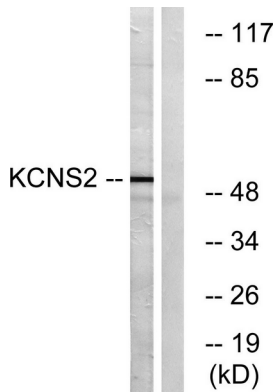
배경

모든 S4 세퍼는 전압 센싱 기능이 높으며 세퍼의 다양한 형태는 이 영역에서 발견되는 것이 특징이다. 기능적으로, 이 세퍼는 전압 게이트된 칼륨 채널의 구성 요소를 조절하는 역할을 한다. 유성 칼륨 채널 계열 S 아족에 속한다. 세퍼 내의 KCNB1 이온을 경쟁적으로 억제할 수 있는 세퍼 내의 특이성 이온을 수송한다. 소위 KCNB1 및 KCNB2 와 경쟁을 형성한다. 경쟁을 형성하지 않는다. 다른 채널도 결합

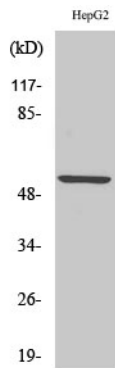
수 있습니다. S형 세포내막에 KCNB1이 있을 경우 세포내막에 다른 KCNB1과 함께 있을 수 있으며, KCNB1 및 KCNB2의 종류를 항상 동일하게 형성하지 않음. 다른 채널과도 결합할 수 있음.

연구 분야

이미지 데이터



KCNS2 항체를 사용하여 HepG2 세포 용출물을 위한 단백질 분석했다. 오른쪽은 항체가 제대로 작동한다.



KV9.2 다른 항체를 사용한 시험에 대한 단백질 분석