

제품명: KV8.2 토끼 다클론 항체

카탈로그 번호: APRab13170

연구용 전용

요약

설명	토끼 다클론 항체
숙주	토끼
적용	WB, IHC
반응성	인간
결합	비결합
변형	수정치 없음
아이소타입	IgG
클론성	다클론
형태	액체
농도	1mg/ml
Storage	Aliquot 하여 -20°C 에 보관(12개월 유효). 냉동/해동 반복을 피하십시오.
Shipping	Ice bags
버퍼	글리세롤 50%, 보르덴탈 0.5%, 산구방제인 0.02%를 함유한 PBS 용액
정제	천상정제

적용

희석 비율	WB 1:500-1:2000, IHC 1:50-1:300
분자량	62kDa

항원 정보

유전자명	KCNV2
다른 이름	KCNV2; Potassium voltage-gated channel subfamily V member 2; Voltage-gated potassium channel subunit Kv8.2
유전자 ID	169522.0
SwissProt ID	Q8TDN2
면역원	이 항체는 인간 KCN2 에 유한한 펩타이드를 사용하여 생성되었습니다. 아민 번호 187-236

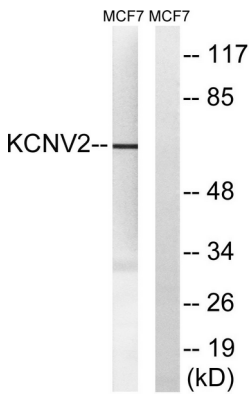
배경

전압 개폐 채널(Kv) 채널은 동물 및 식물에서 가장 흔한 전압 개폐 채널 부류입니다. 이들은 신경, 근육, 샘, 유선, 일부 뇌 신경, 심장, 평활근, 근육 및 피부 조직에 대한 다양한 기능을 합니다. 이 유전자는 전압 개폐 채널 하위군 V 의 구성을 포함합니다. 이 구성은 침묵 소위 채널과 중 대량형 하위군과 다른 하위군 구성 대량형 하위군과 필연적으로 대량형을 통해 다른 채널

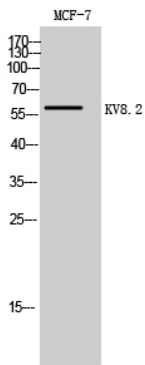
널소위가능변호를미칩다.이단백질은주장에서개발되며다른이러조작은이개발된다[RefSeq 제공 2008 년7 월, 질병 KCN2 같은원추체이양증명3B형(RCD3B) [MIM:610356]의원인이다.원추체이양증,양증,과한간상세포를공하는KCNV2 관련질환으로알려져있다.RCD3B는과한간상세포와관련된드형의원추체이양증이다.이질은시력저하,공증,양증,색각이상등을포함한다.이러나이양증에대한색침이되고,중추신경계내유추체가 나타난다.S4 양은전압감각일가능이높으며세척제이다.간호를단어는이연속으로 변형이있는것이특징이다.칼륨채널소위채널의역안최대활성값을더올림으로유추체발현을조절한다.칼륨채널기밀V이주어한다.세포내위 세포에서인구면KCNB1 또는다른세포외결합한다.KCNB1이없을경우세포내에있을소위KCNB1, KCNC1 및KCNF1 과이종량형형동종량형형치옴 조특성폐간상창창,방형전전,환난소및결어김질

연구 분야

이미지 데이터



MCF-7 세포용을KCNV2 항를사용이위던블분석했다.오른쪽은양함임이로차했다.



KV8.2 다른항를사용MCF-7 세포위던블분석